



Voorgevel (hoofdingang) 1:100



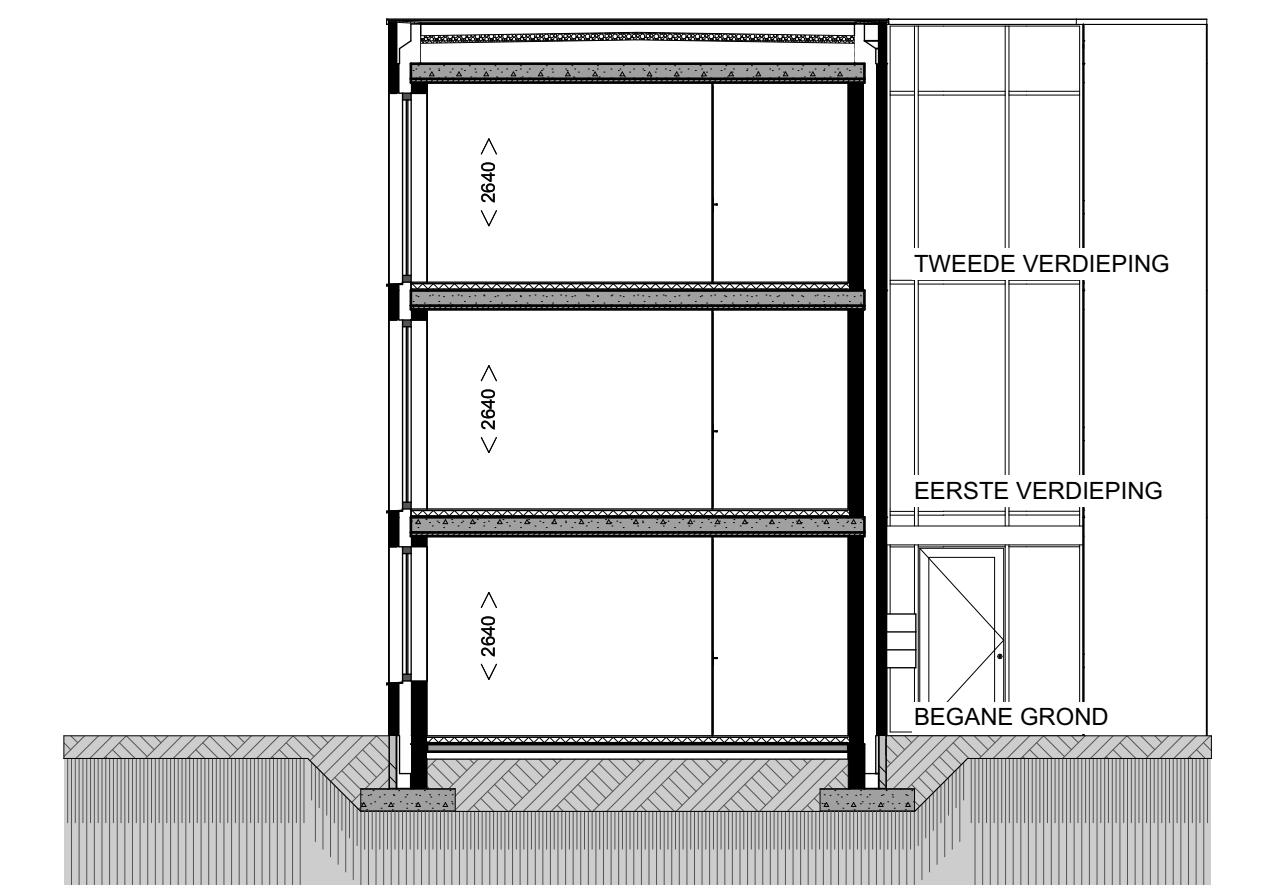
Voorgevel 1:100



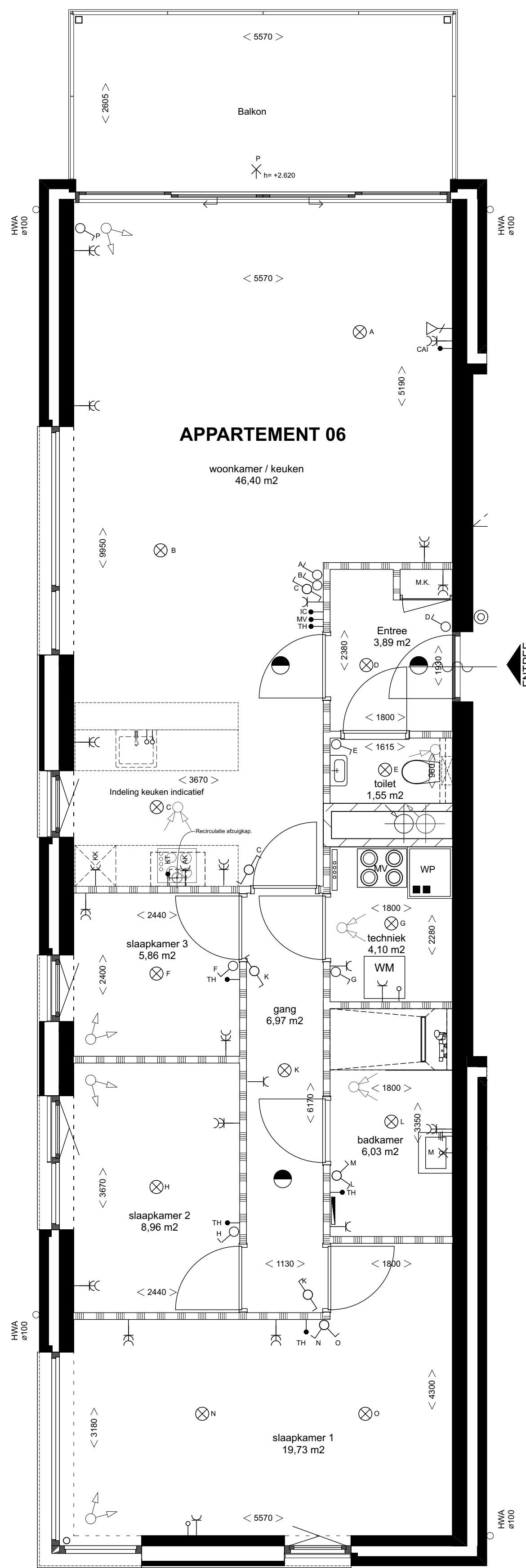
Achtergevel (neventree) 1:100



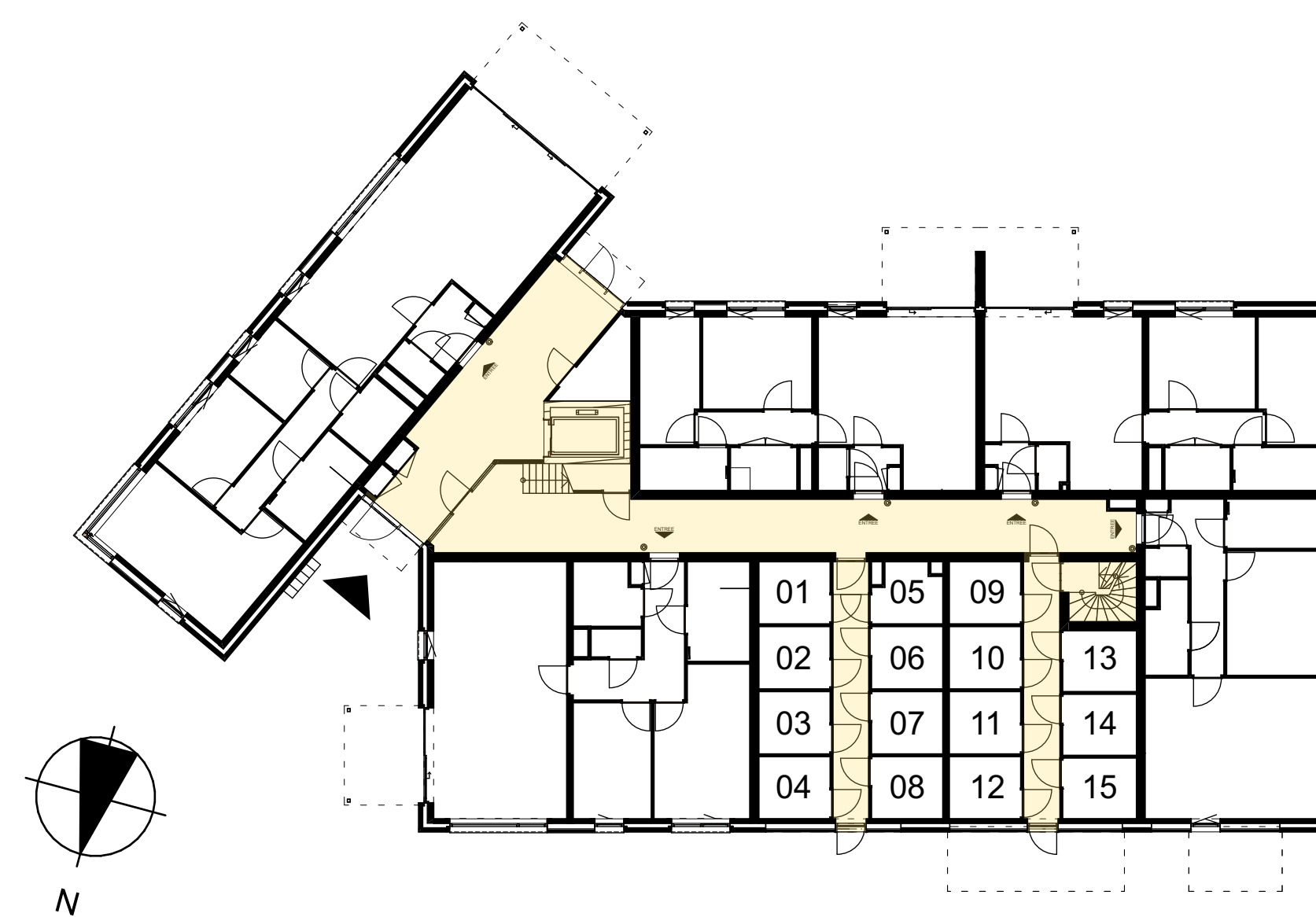
Linkergevel 1:100



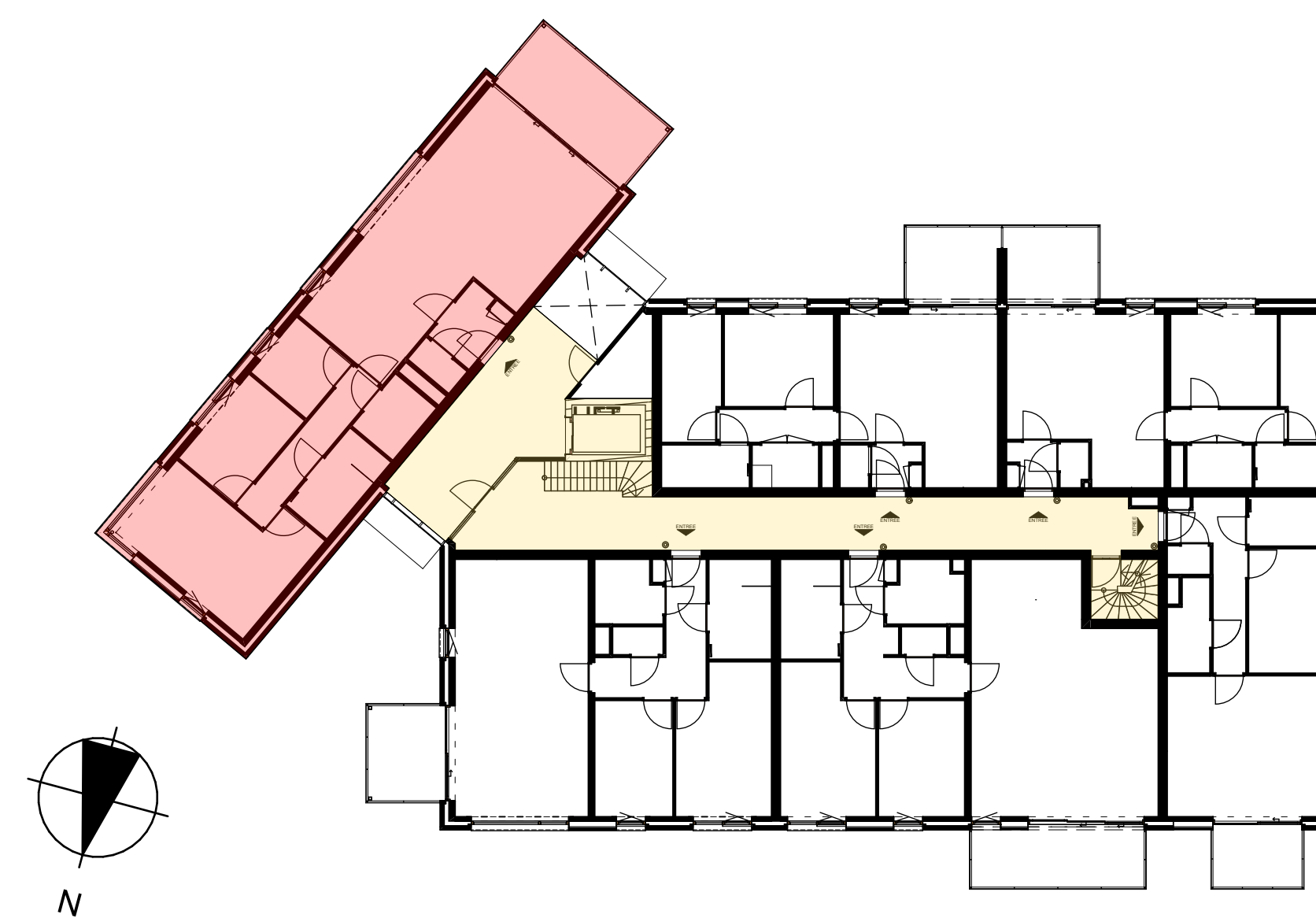
Doorsnede 1:100



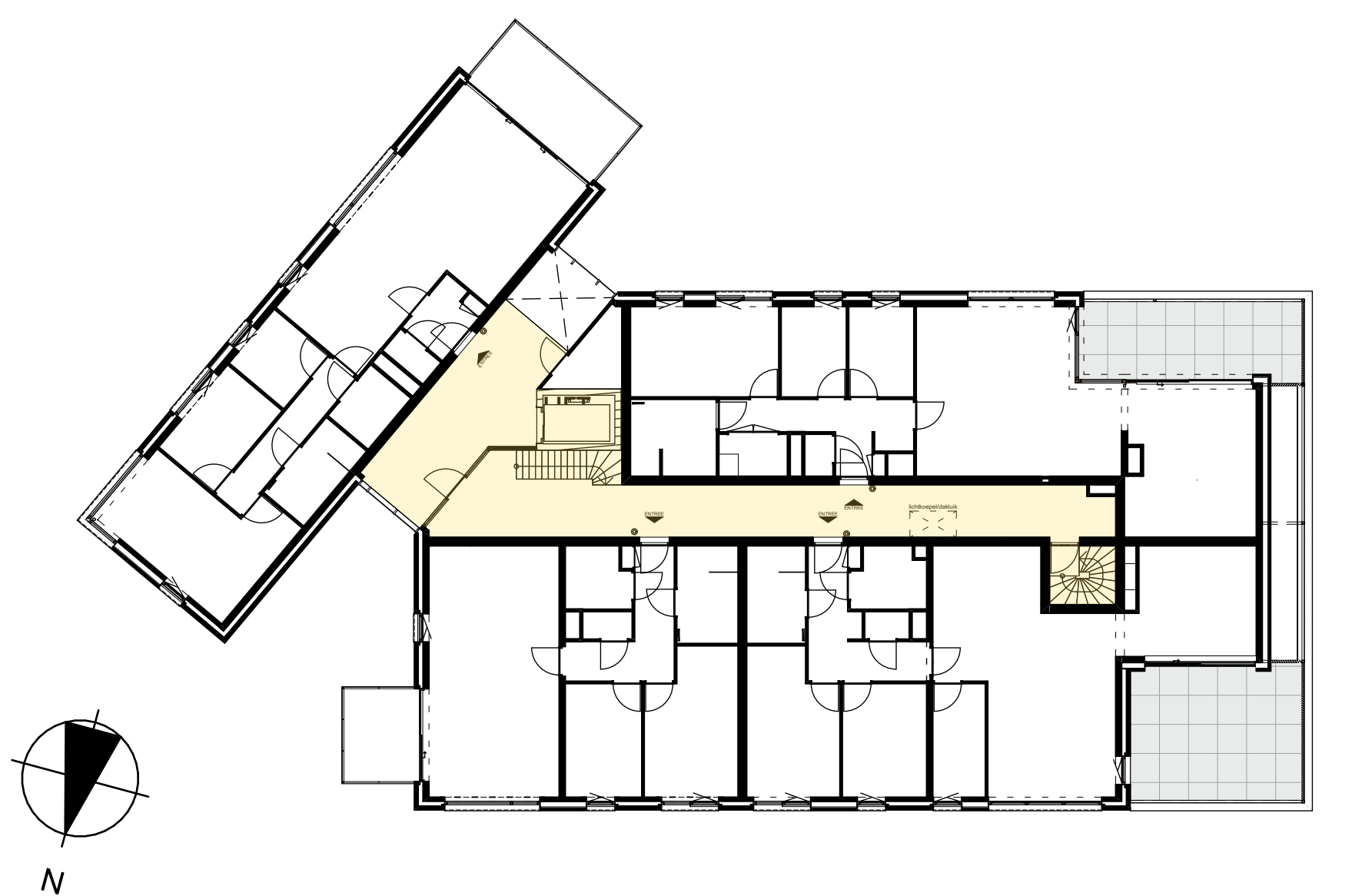
Appartement 06 1:50



Begane grond OVERZICHT 1:200



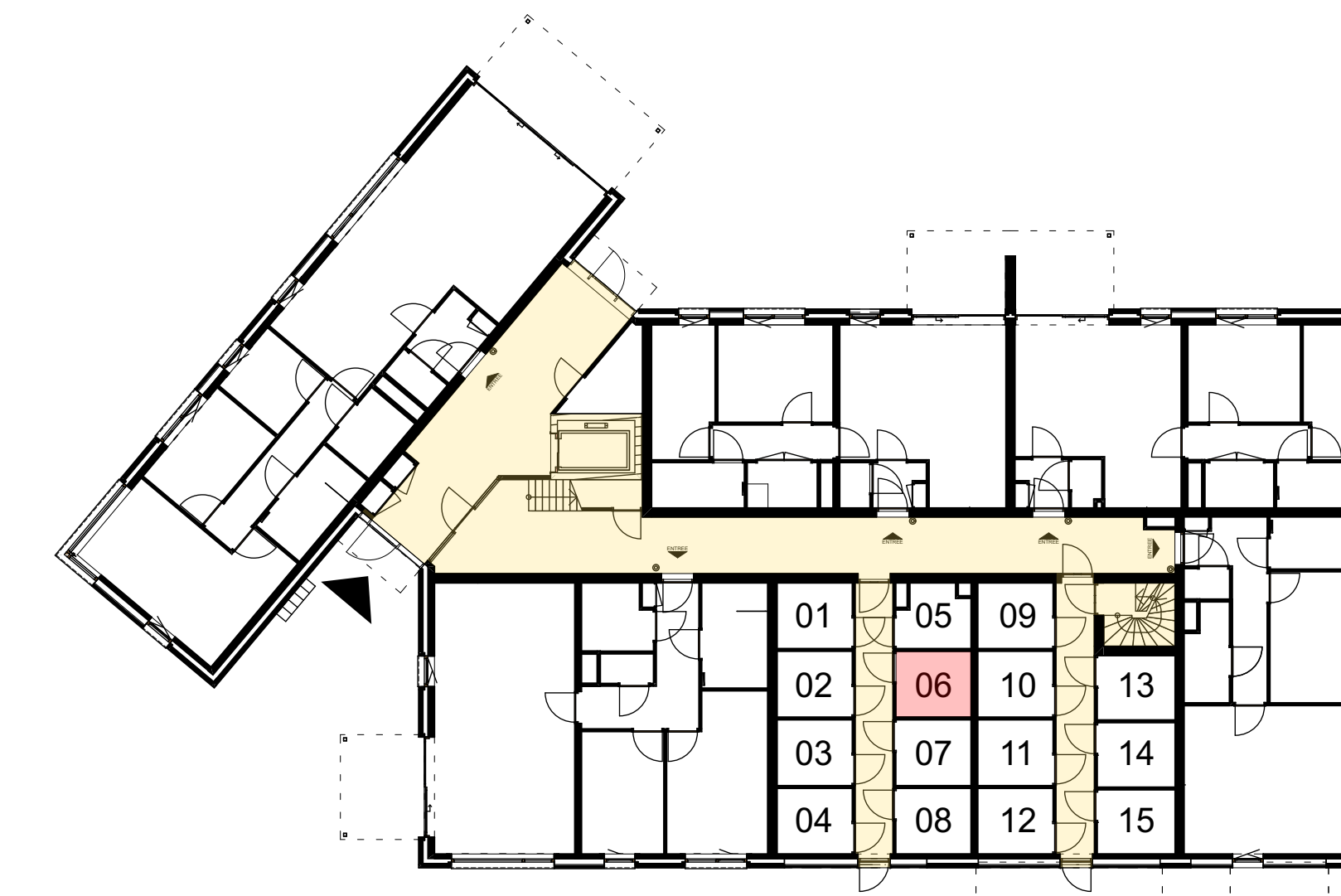
1e verdieping OVERZICHT 1:200



2e verdieping OVERZICHT 1:200

- Aankoop appartement en berging
- Gemeenschappelijke ruimtes

RENOVOI		Sleutel aflezen conform NEN 1010	
	04 -> Centraal entree met 300		afsluitende deur
	04 -> WCD afsluipgat		metalen
	04 -> aansluitpunt koelwater		mechanische toe- en afvoer
	04 -> aansluitpunt, onbegrad naar inderdaad		warmtepomp
	04 -> aansluitpunt boiler		opstelsel waasmachine
	04 -> aansluitpunt thermostat		aanloopgat
	04 -> aansluitpunt intercom		mechanische ventilatie
	04 -> BV bedrading		inlaaspunt
	04 -> aansluiting randwaarde		mechanische ventilatie
	04 -> schijfpunt wand (aansluit met armatuur)		
	04 -> schijfpunt		
	04 -> WCD weasmachine		
	04 -> WCD		
	04 -> WCD over/magistron		
	04 -> WCD koelkast		
	04 -> WCD vaatwasser		



Berging op de begane grond 1:200



Oprachtgever: Peters Projectontwikkeling en Peter Peters Bouwbedrijf
 Plan: 1806 - Bouwplan Raadhuisstraat in Moergestel
15 Appartementen
VERKOOPTOKENINGEN
 Onderwerp: **EERSTE VERDIEPING**
 Appartement 06

gewijzigd: 26-10-2023
 datum: 13-10-2023
 getekend: A.K. ZvG
 formaat: A0
 schaal: 1:100, 1:50, 1:200

Projectnr: **1806**
 Bladnummer: **VT.6**



Project fase: **DO**
 www.wolfsarchitecten.nl
 info@wolfsarchitecten.nl
 van Rijckevorsellaan B
 5066 BS Moergestel
 tel: 013-5132670

© Copyright Wolfs architecten BV. All rights reserved.
 Het is niet toegestaan het ontwerp te kopiëren, te verspreiden of anderszins openbaar te maken. Het ontwerp is auteursrechtelijk beschermd. Het ontwerp is auteursrechtelijk beschermd. Het ontwerp is auteursrechtelijk beschermd.