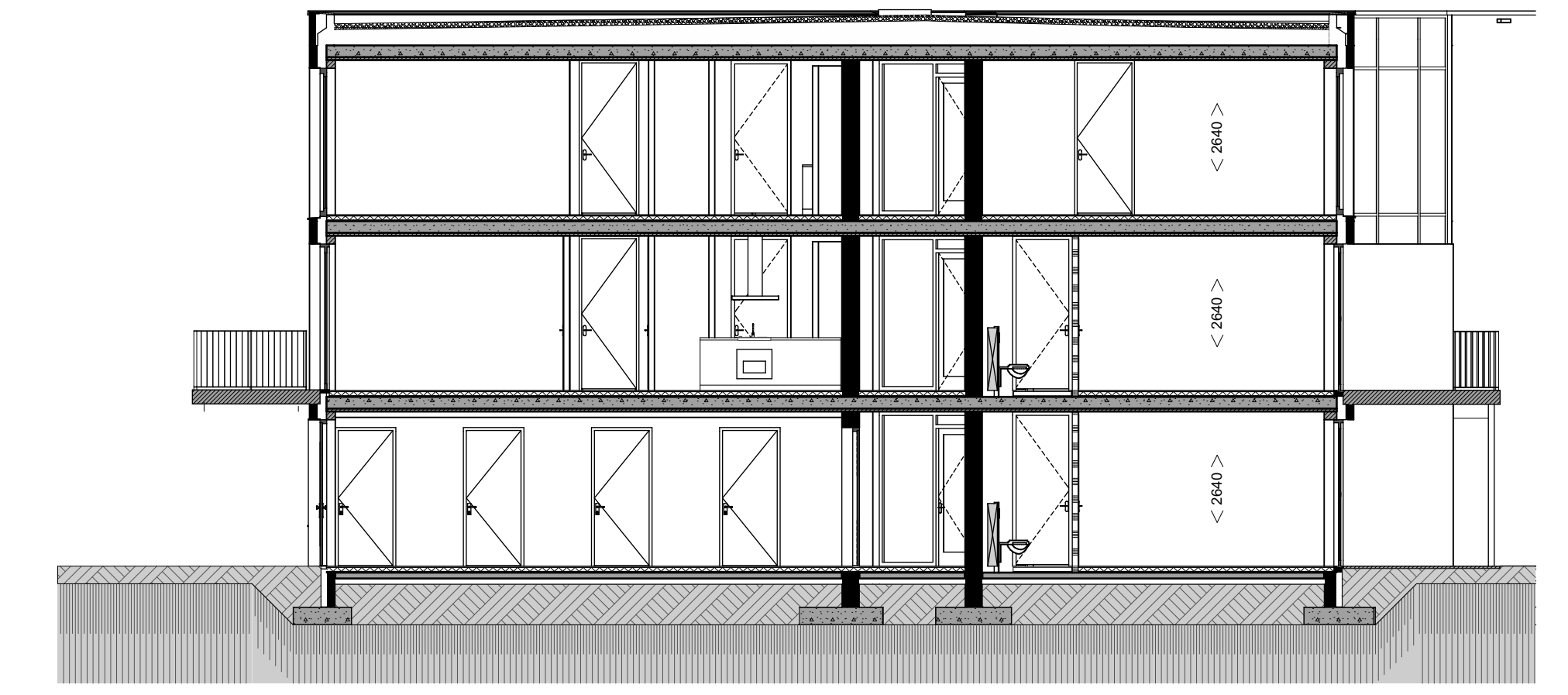




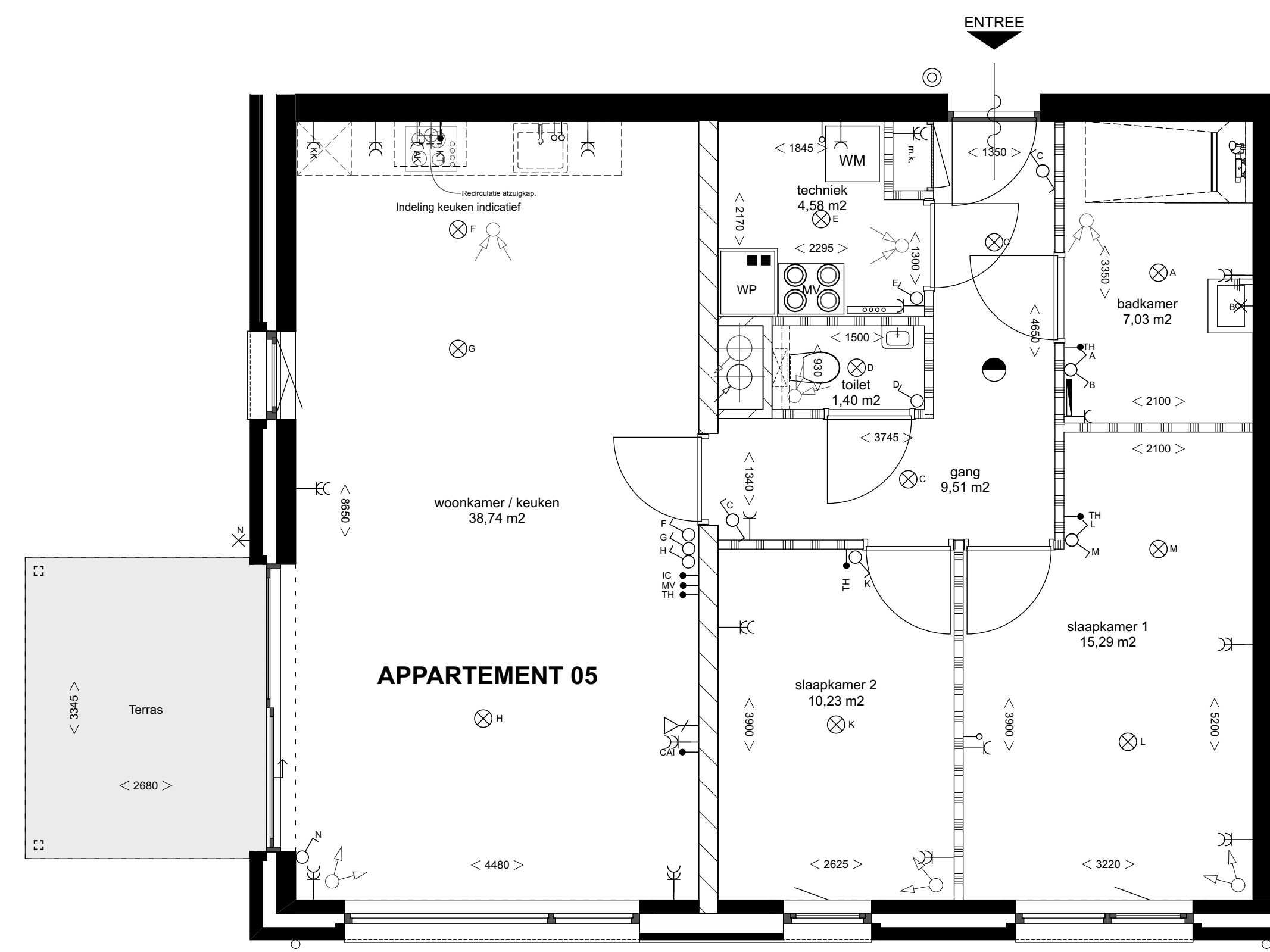
Voorgevel

1:100



Doorsnede

1:100



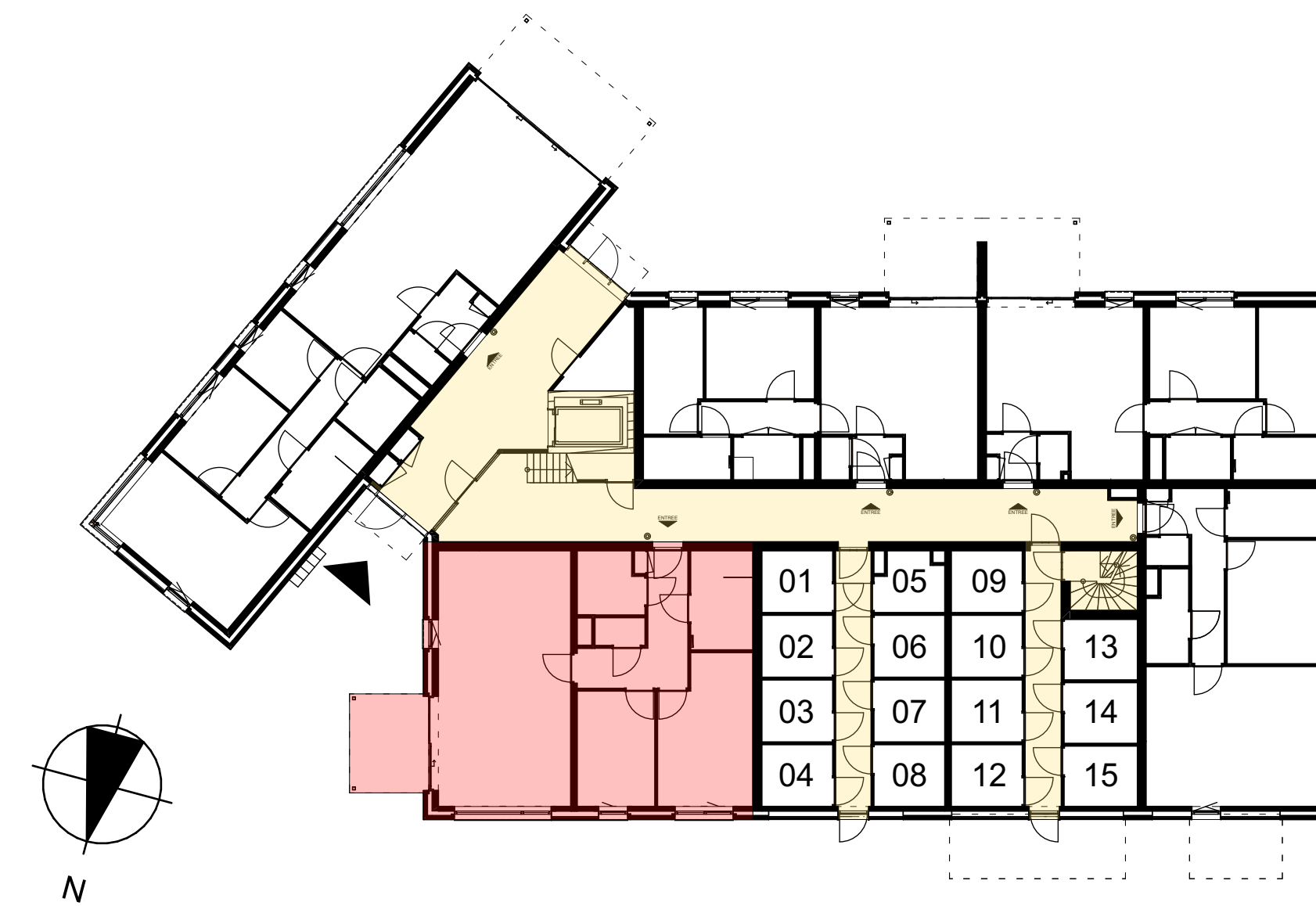
Appartement 05

1:50



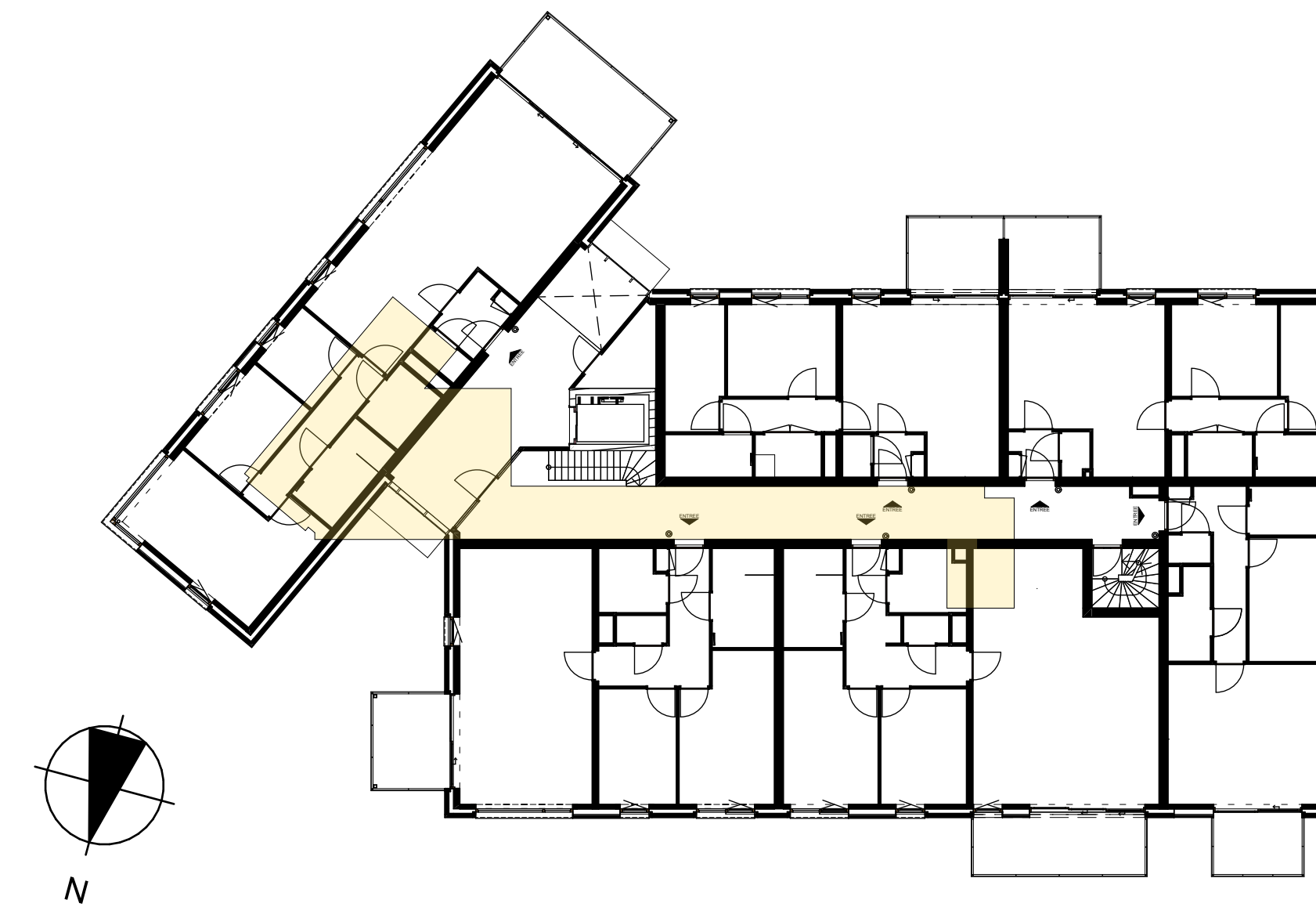
Voorgevel (hoofdingang)

1:100



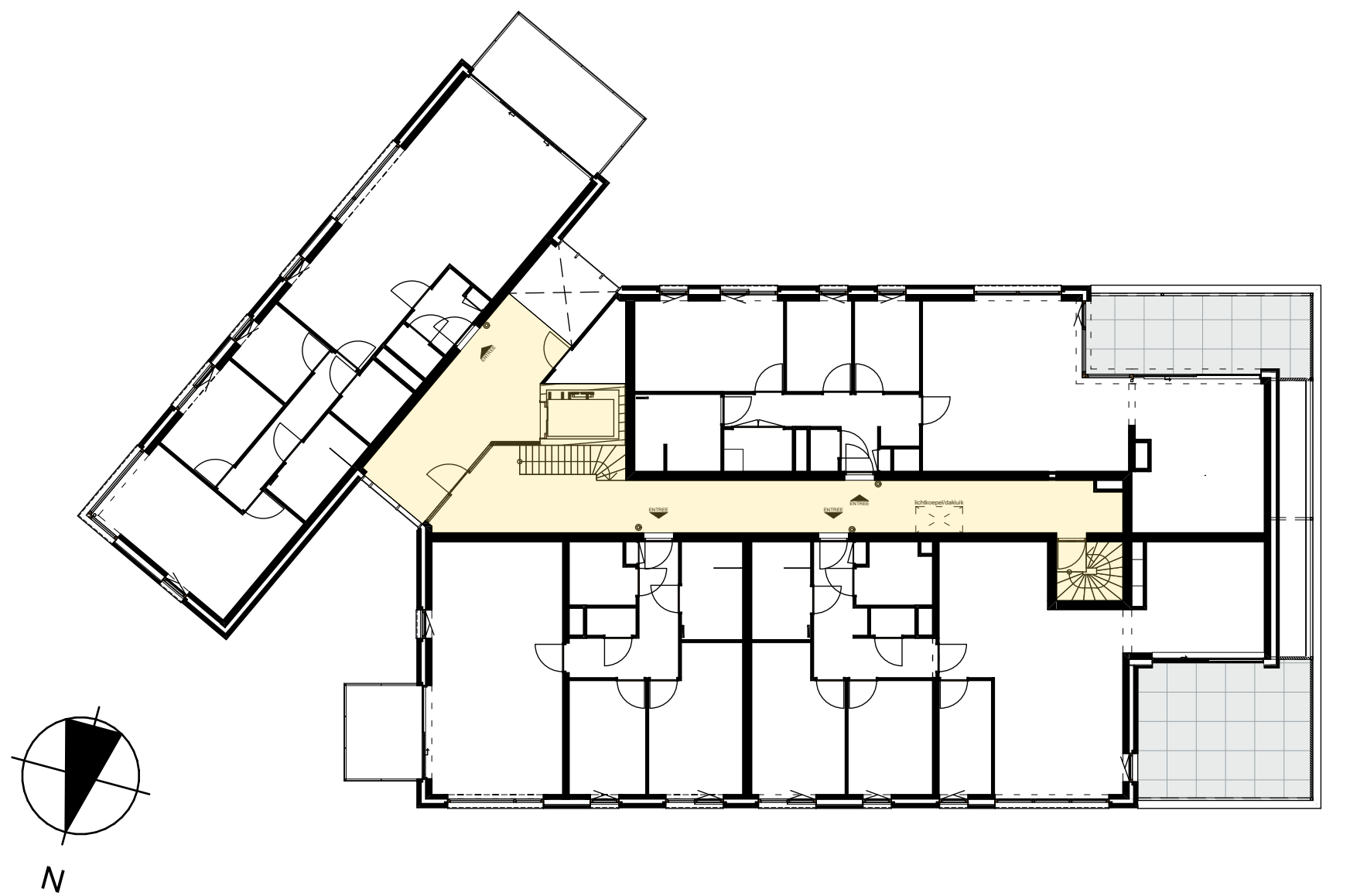
Begane grond OVERZICHT

1:200



1e verdieping OVERZICHT

1:200

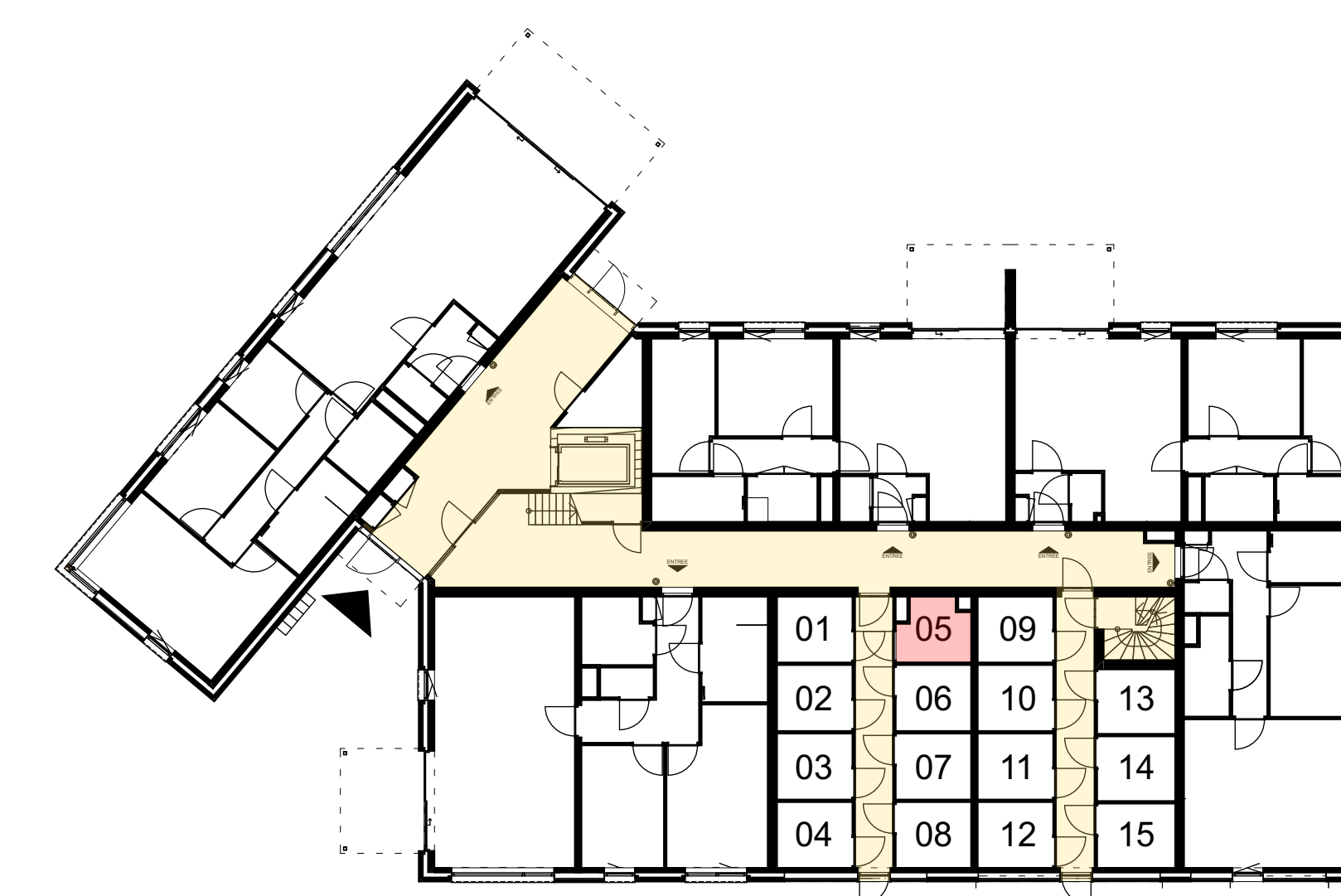


2e verdieping OVERZICHT

1:200

- Aankoop appartement en berging
- Gemeenschappelijke ruimtes

RENOVOOI	
	CG - centrale antenne met 300+
	W - WCD afslag
	W - aansluitpunt koelwater 300+
	LO - aansluitpunt opbreedbaar naar mezzanine
	W - aansluitpunt boiler 1000
	W - aansluitpunt thermostaat 1000
	W - aansluitpunt intercom 1000
	M - M3 bediening
	W - aansluiting handaarde 1000
	W - Lichtpunt wand (waterdicht met armatuur) 1000
	W - Lichtpunt wand
	W - Lichtpunt plafond
	W - rookmelder
	W - mechanische toe- en afvoer
	W - warmtepomp
	W - opstapplaats wasmachine
	W - aerasysteem
	W - mechanische ventilatie
	W - ribbendeplaat
	W - mechanische ventilatie
	W - verdelers vloerwasmating
	W - zelfsluitende deur
	W - meubelkast
	W - mechanische toe- en afvoer
	W - warmtepomp
	W - opstapplaats wasmachine
	W - aerasysteem
	W - mechanische ventilatie
	W - ribbendeplaat
	W - mechanische ventilatie
	W - verdelers vloerwasmating



Berging op de begane grond

1:200

Opdrachtgever: Peters Projectontwikkeling en Peter Peters Bouwbedrijf

Plan: 1806 - Bouwplan Raadhuisstraat in Moergestel

15 Appartementen VERKOOPTENINGEN

Onderwerp: BEGANE GROND
Appartement 05

Projectnr: 1806

Bladnummer: VT.5

Project fase: DO

WOLFS ARCHITECTEN

© Copyright Wolfs architecten BV. All rights reserved.
Niet van deze afbeelding mag worden afgeleid of anderszins openbaar gemaakt. In enige vorm of op enige wijze, hetzij elektronisch, mechanisch, door fotokopie, opnamen of op andere wijze, zonder voorafgaand schriftelijk toestemming van de afzender.

www.wolfsarchitecten.nl
info@wolfsarchitecten.nl
van Rijckevorsellaan 8
5066 BS Moergestel
tel : 013-5132670