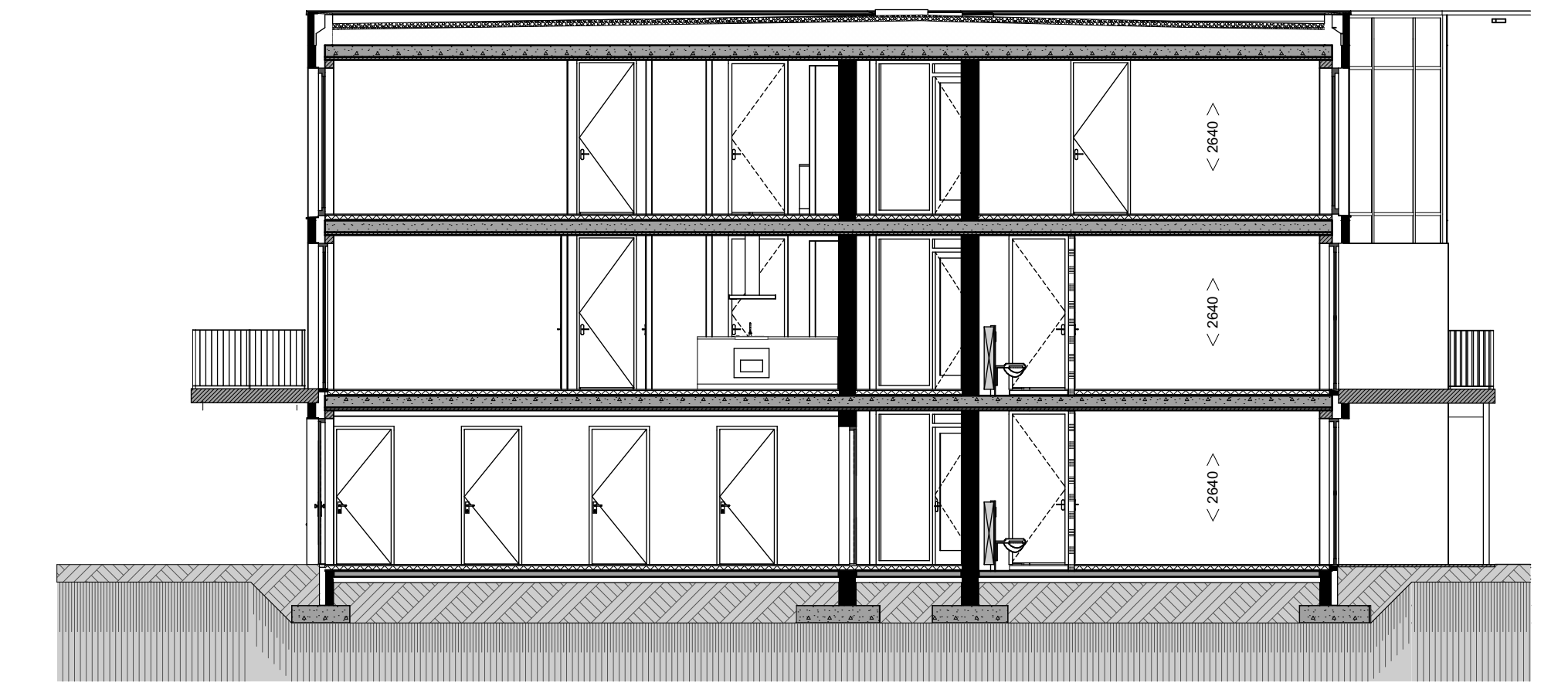




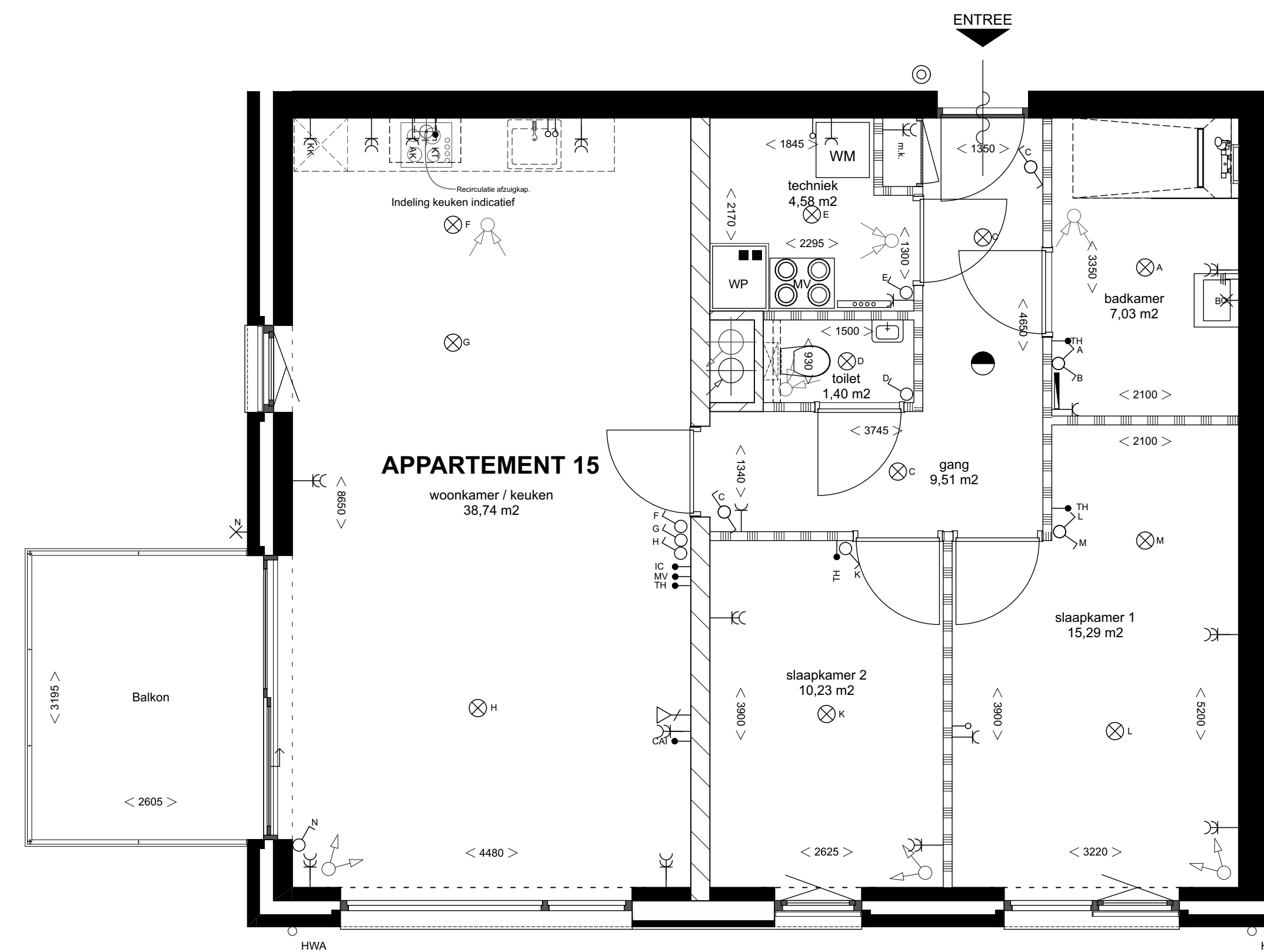
Voorgevel

1:100



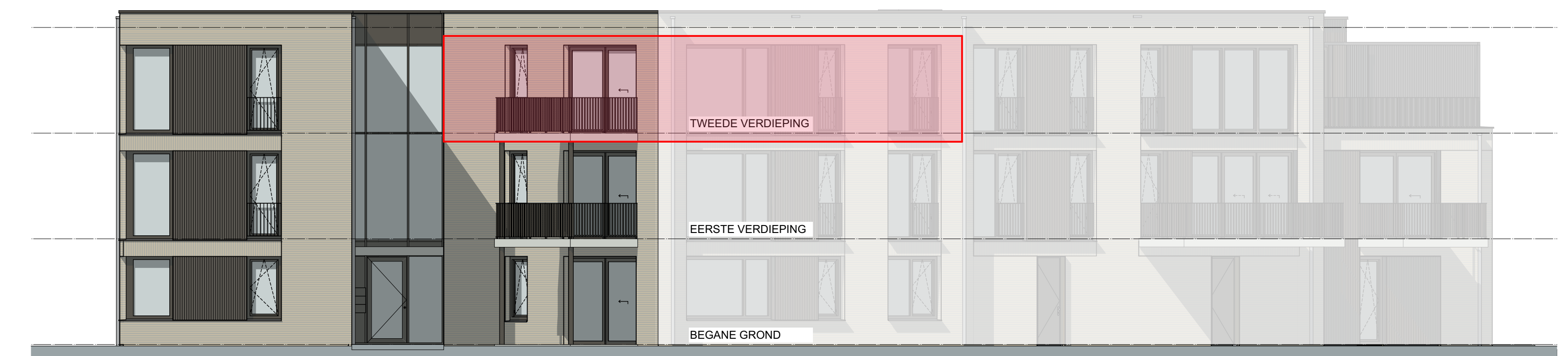
Doorsnede

1:100



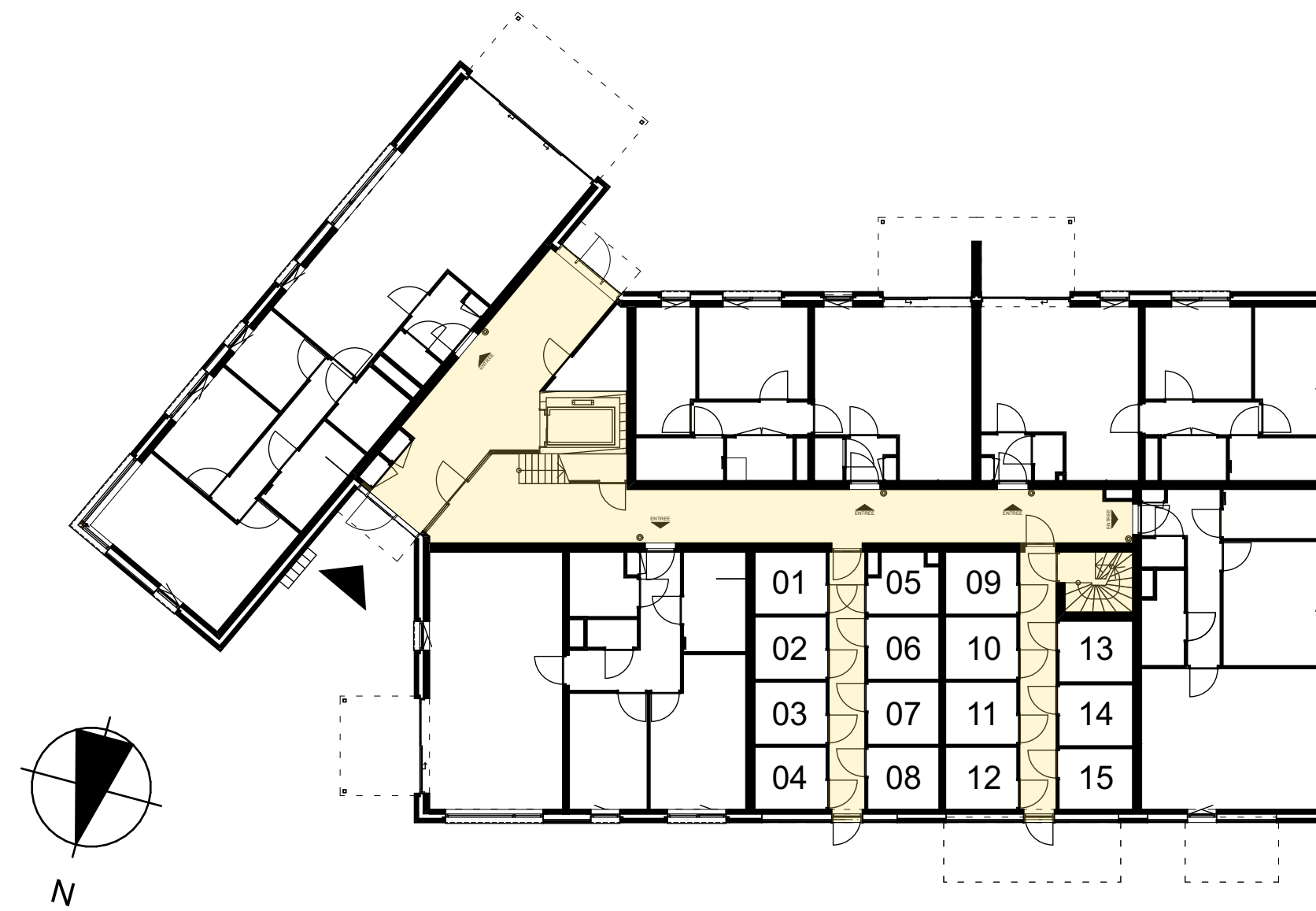
Appartement 15

1:50



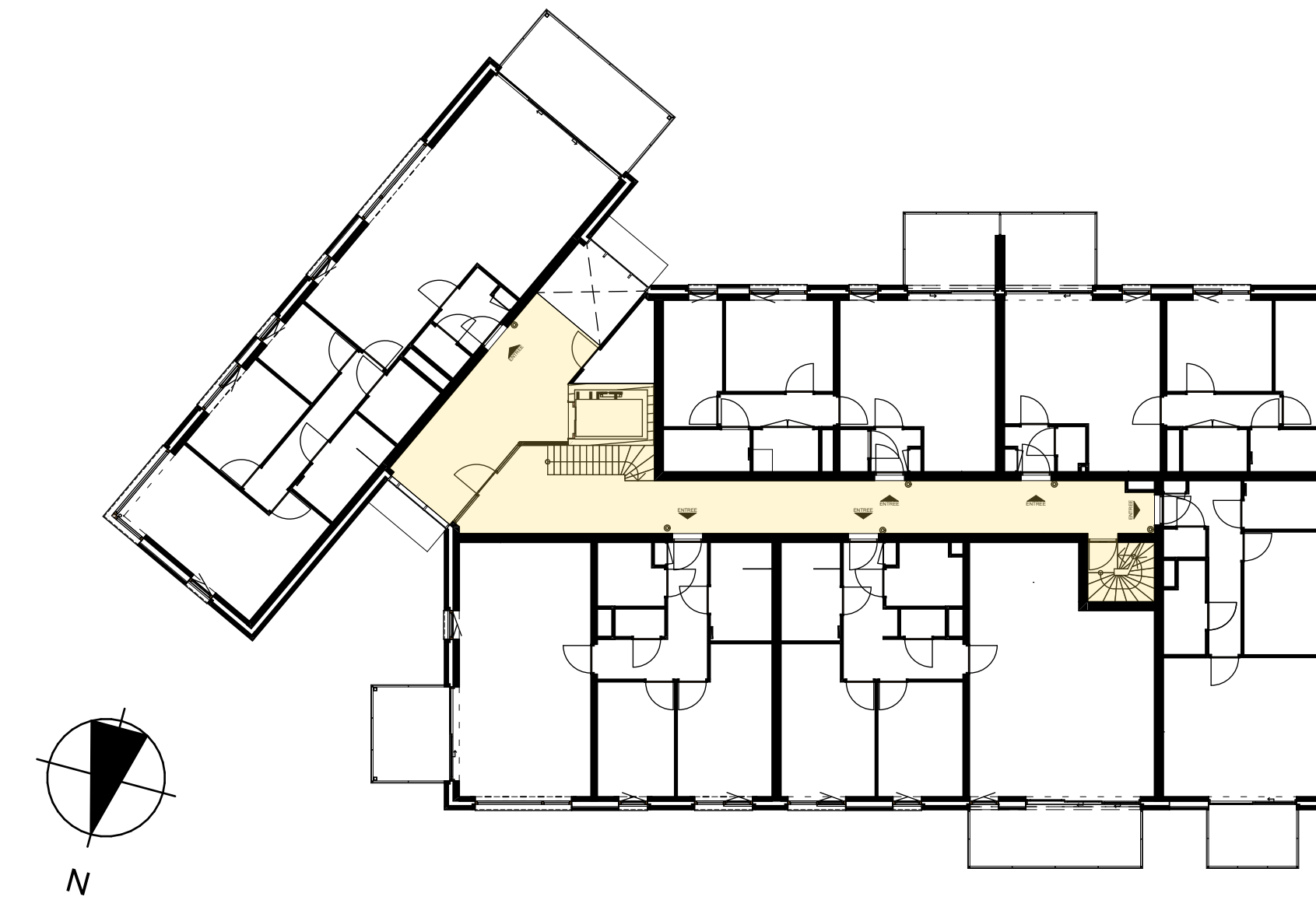
Voorgevel (hoofdingang)

1:100



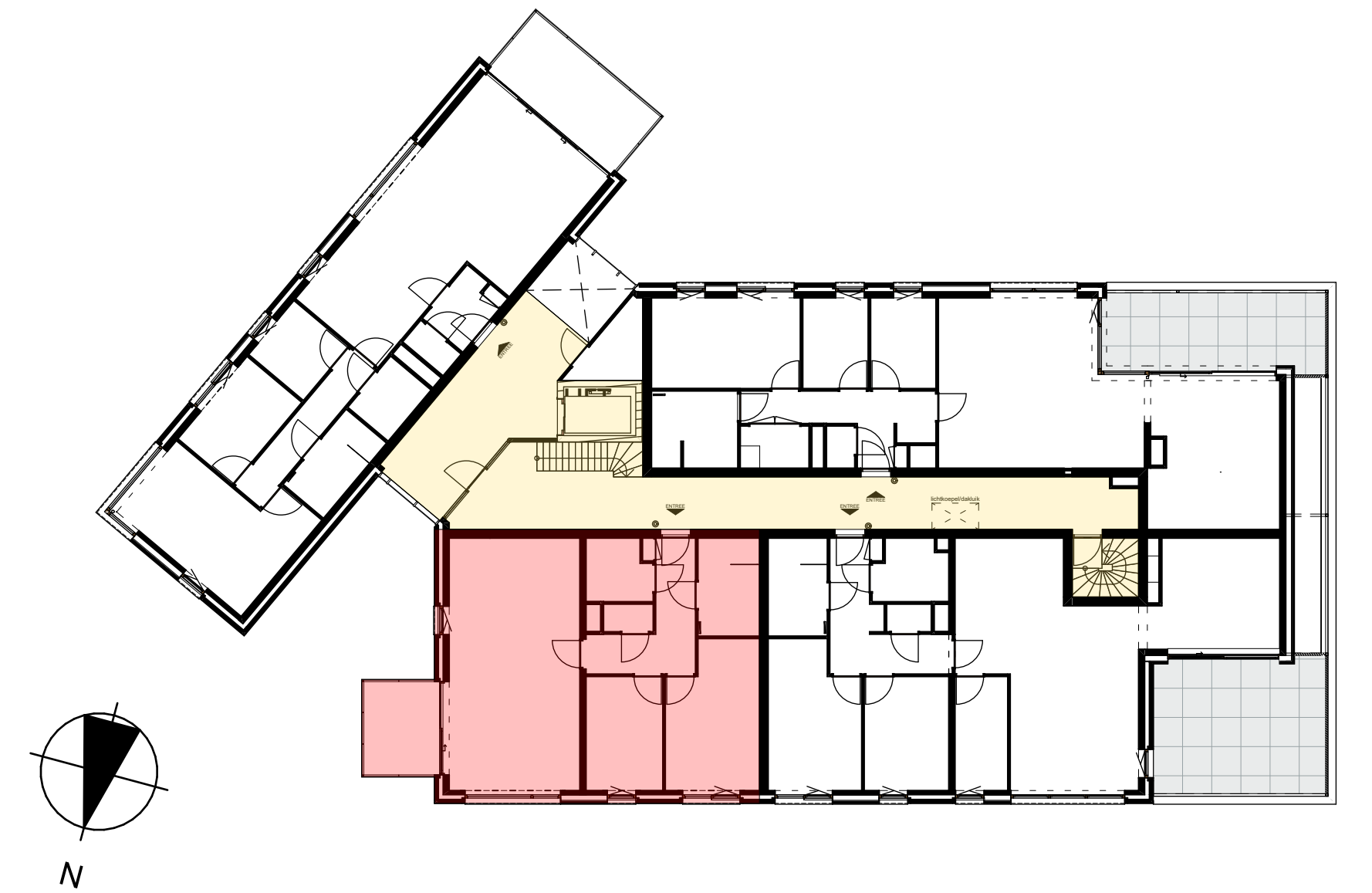
Begane grond OVERZICHT

1:200



1e verdieping OVERZICHT

1:200

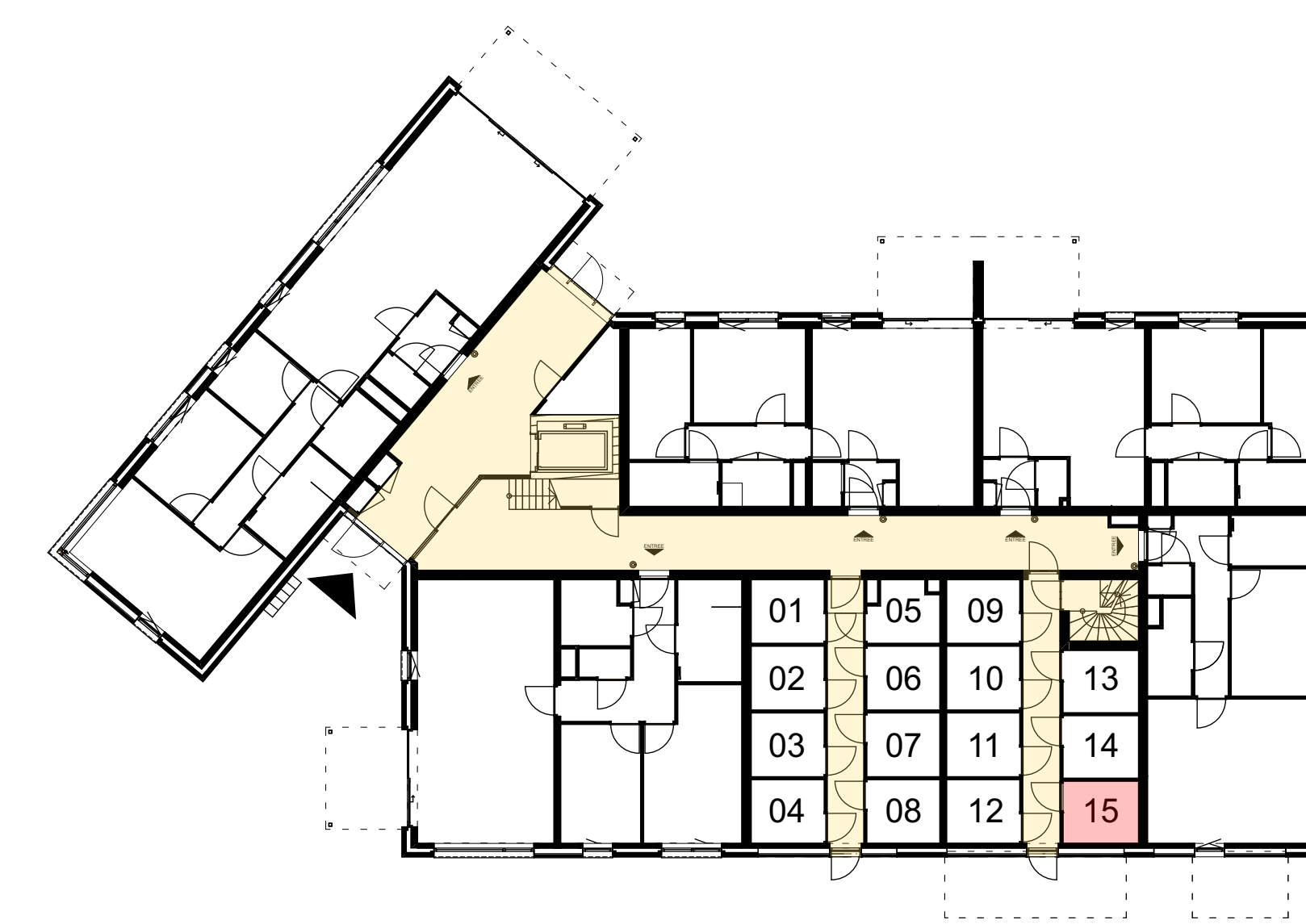


2e verdieping OVERZICHT

1:200

- Aankoop appartement en berging
- Gemeenschappelijke ruimtes

RENVOOI	
	centraal antenne met 300
	WCD oflogging
	aansluitpunt koelwater
	aansluitpunt onbemand naar meterkast
	aansluitpunt buiser (005)
	aansluitpunt thermostaat
	aansluitpunt intercom
	MV bediening
	aansluiting standaard
	lichtpunt wand (aansluiting met armatuur)
	lichtpunt wand
	lichtpunt plafond
	rookmelder
	hemelwater afvoer
	radiator elektrisch
	variator vloerverwarming
	mechanische ventilatie
	zelfsluitende deur
	meterkast
	mechanische toe- en afvoer
	warmtepomp
	opstijlkast wasmachine
	aansluitpunt mechanische ventilatie
	hibbuispunt mechanische ventilatie



Berging op de begane grond

1:200



**Opdrachtgever:** Peters Projectontwikkeling en Peter Peters Bouwbedrijf  
**Plan:** 1806 - Bouwplan Raadhuisstraat in Moergestel  
**15 Appartementen VERKOOPTOKENINGEN**  
**Onderwerp:** TWEDE VERDIEPING Appartement 15

**gewijzigd:** 26-10-2023  
**gewijzigd:** 13-10-2023  
**datum:** 25-07-2023  
**getekend:** A.K. ZvG  
**formaat:** A0  
**schaal:** 1:50, 1:100, 1:200

**Projectnr:** 1806  
**Bladnummer:** VT.15



**Project fase:** DO  
 www.wolfsarchitecten.nl  
 info@wolfsarchitecten.nl  
 van Rijckevorsellaan B  
 5066 BS Moergestel  
 tel : 013-5132670

© Copyright Wolfs architecten BV. All rights reserved.  
 Niets van deze afbeelding mag worden verspreid of openbaar gemaakt. In enige vorm of op enige wijze, hetzij elektronisch, mechanisch, door fotokopie, opnamen of op andere manier, zonder voorafgaand schriftelijk toestemming.