



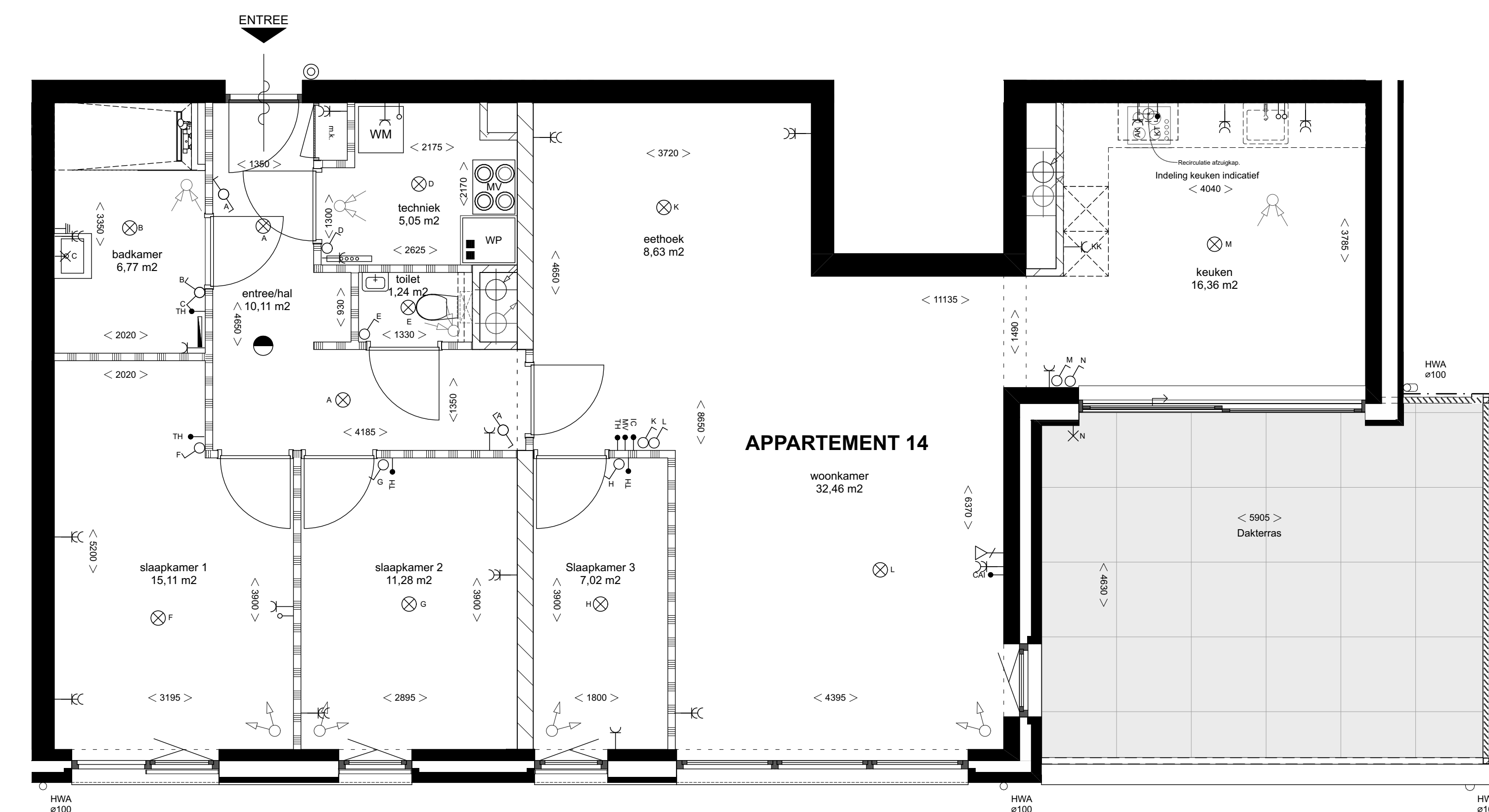
Voorgevel

1:100



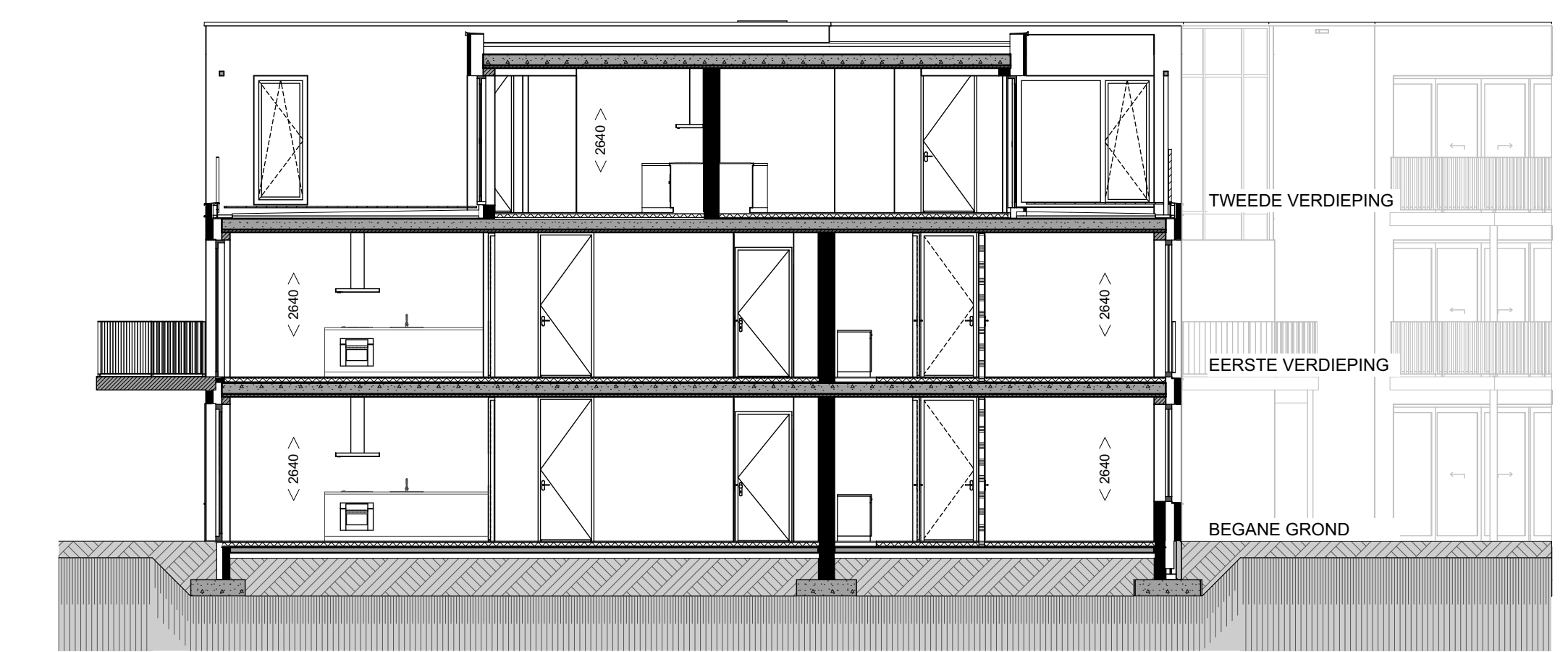
Rechtergevel

1:100



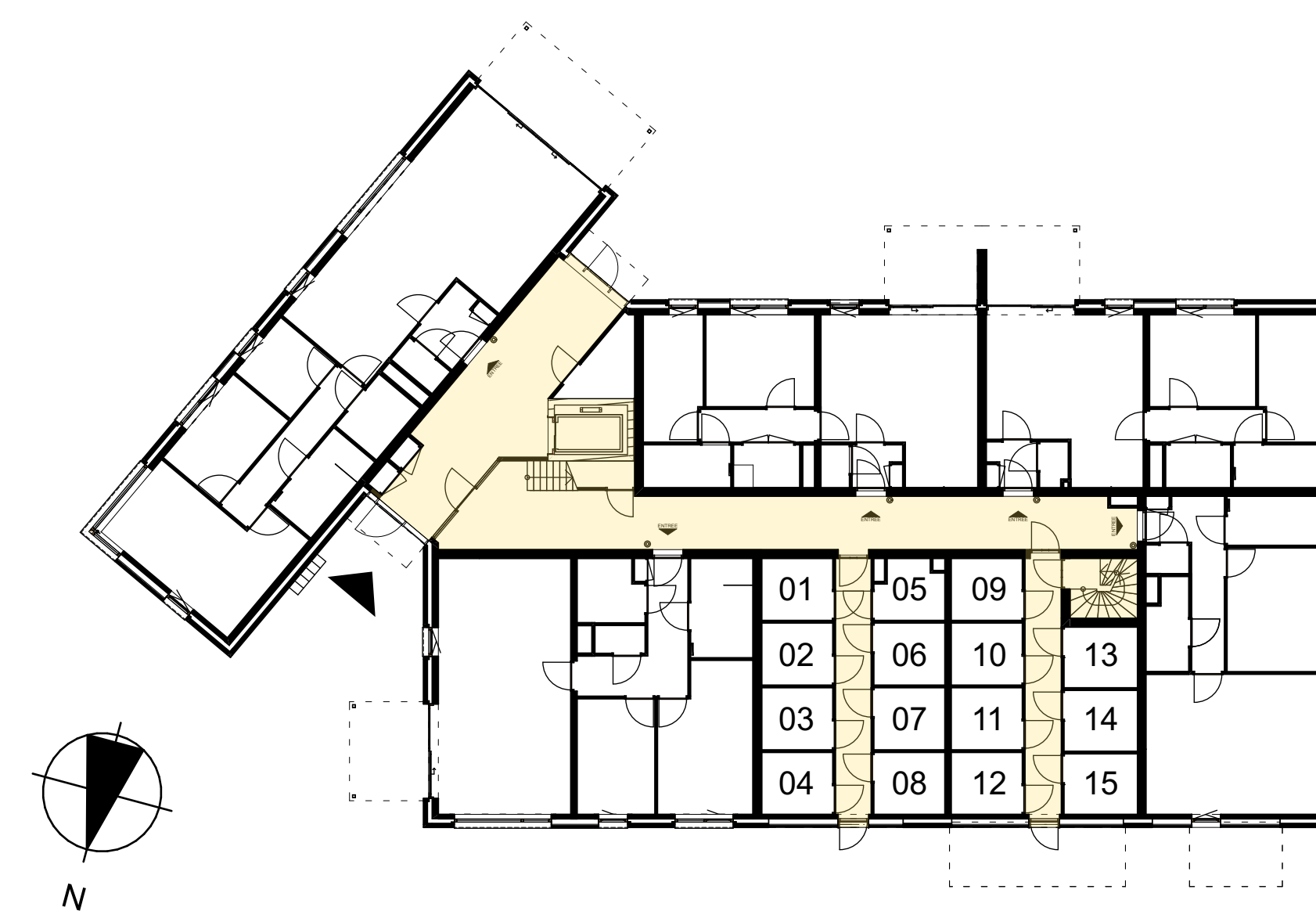
Appartement 14

1:50



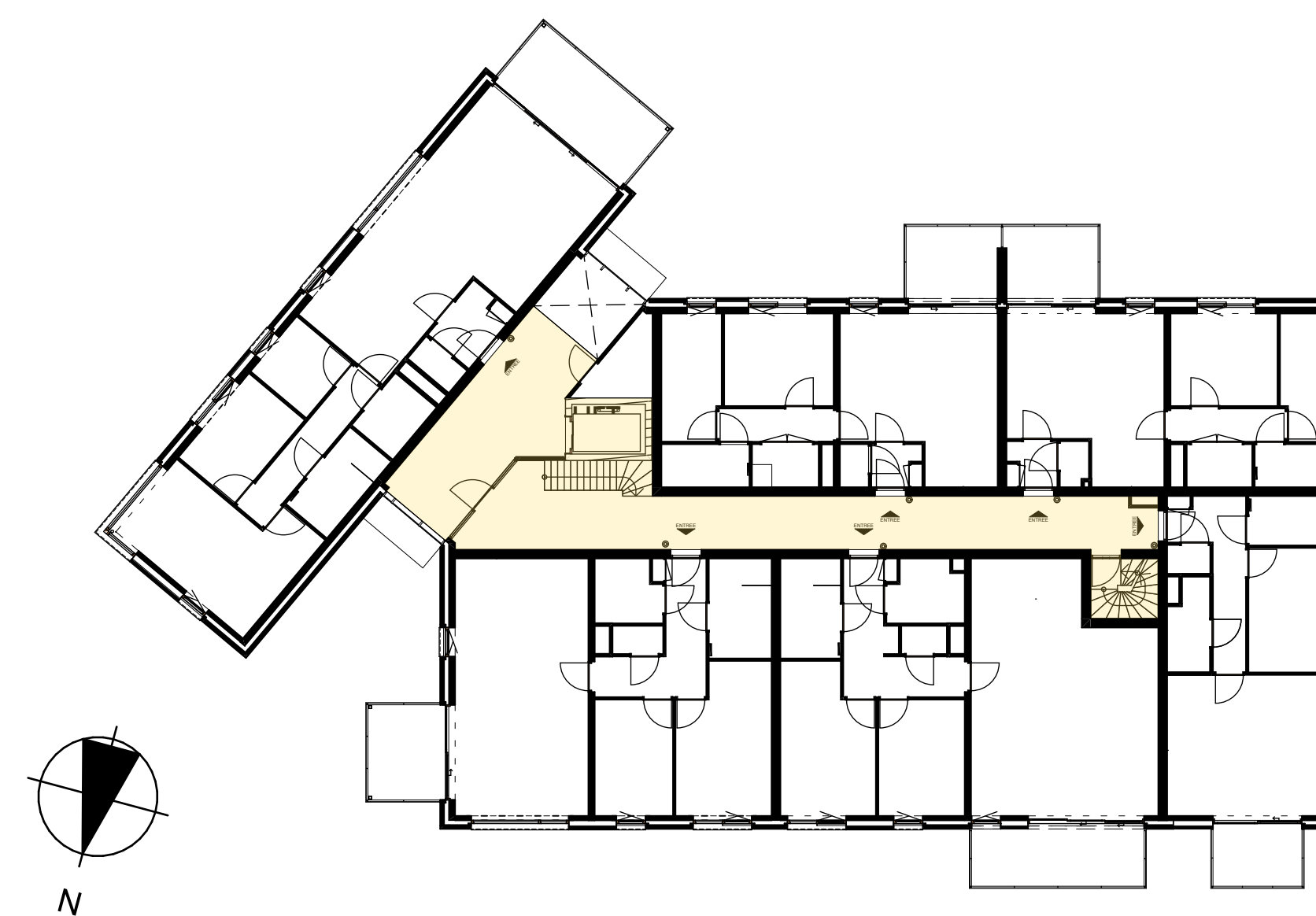
Doorsnede

1:100



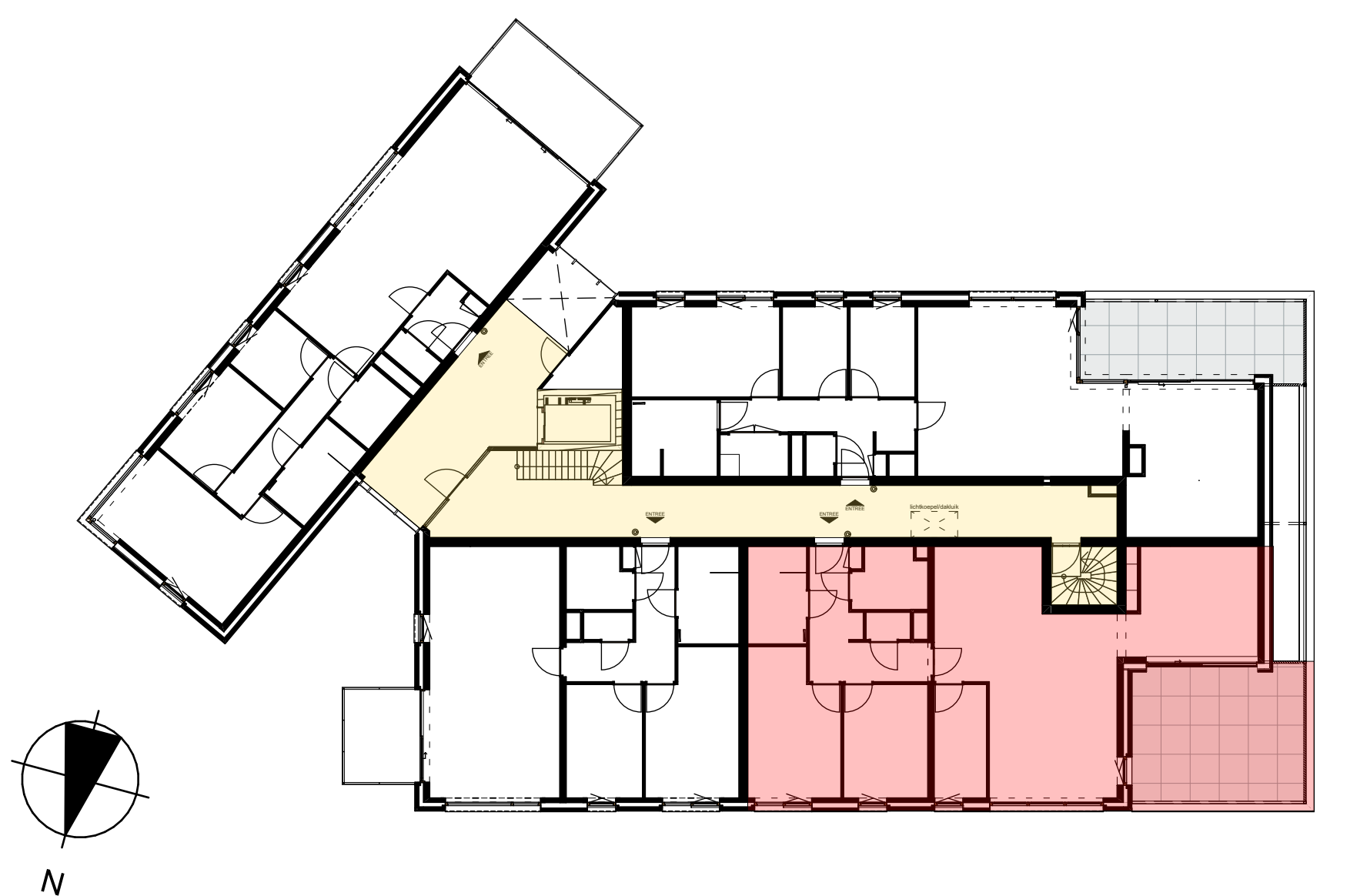
Begane grond OVERZICHT

1:200



1e verdieping OVERZICHT

1:200

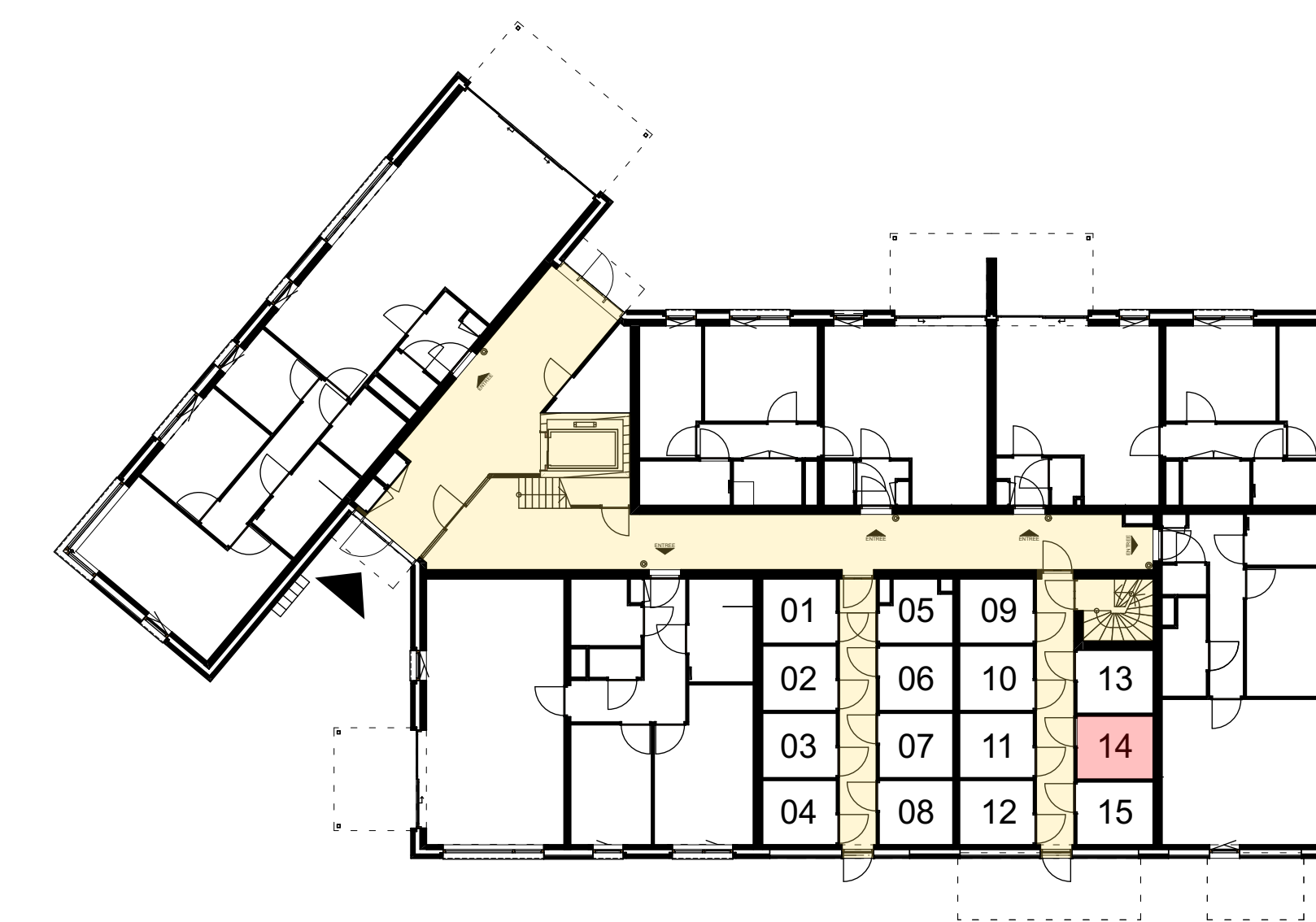


2e verdieping OVERZICHT

1:200

- Aankoop appartement en berging
- Gemeenschappelijke ruimtes

RENOVOI	
	central antenne met xps
	WCD afsluip
	aansluitpunt loekbestel
	aansluitpunt orbedaad naar rioolkast
	SO2 aansluitpunt boiler
	W aansluitpunt thermostaat
	W aansluitpunt inrooim
	M bedrading
	afsluiting (ordande)
	schijfpunt wand (waterdicht met armatuur)
	schijfpunt wand
	schijfpunt plafond
	rookmelder
	hemschuif afvoer
	radator elektrisch
	veelster vloerconstructie
	zafsluipende deur
	merkplaat
	mechanische toe- en afvoer
	warmtepomp
	opstelplaats wasmachine
	aanroegpunt mechanische ventilatie
	inbouwput mechanische ventilatie



Berging op de begane grond

1:200



Opdrachtgever: Peters Projectontwikkeling en Peter Peters Bouwbedrijf  
 Plan: 1806 - Bouwplan Raadhuisstraat in Moergestel  
**15 Appartementen**  
**VERKOOPTENINGEN**  
 Onderwerp: TWEDE VERDIEPING  
 Appartement 14

gewijzigd: 26-10-2023  
 datum: 13-10-2023  
 getekend: A.K. ZVG  
 formaat: A0  
 schaal: 1:50, 1:100, 1:200  
 Projectnr: 1806  
 Bladnummer: VT.14  
 Project fase: DO  
 www.wolfsarchitecten.nl  
 info@wolfsarchitecten.nl  
 van Rijckevorsellaan 8  
 5066 BS Moergestel  
 tel: 013-5132670



© Copyright Wolfs Architecten BV. All rights reserved.  
 Niets van deze afbeelding mag worden verspreid of openbaar gemaakt. In enige vorm of op enige wijze, hetzij elektronisch, mechanisch, door fotokopie, opnamen of enige andere manier, zonder voorafgaand schriftelijk toestemming.