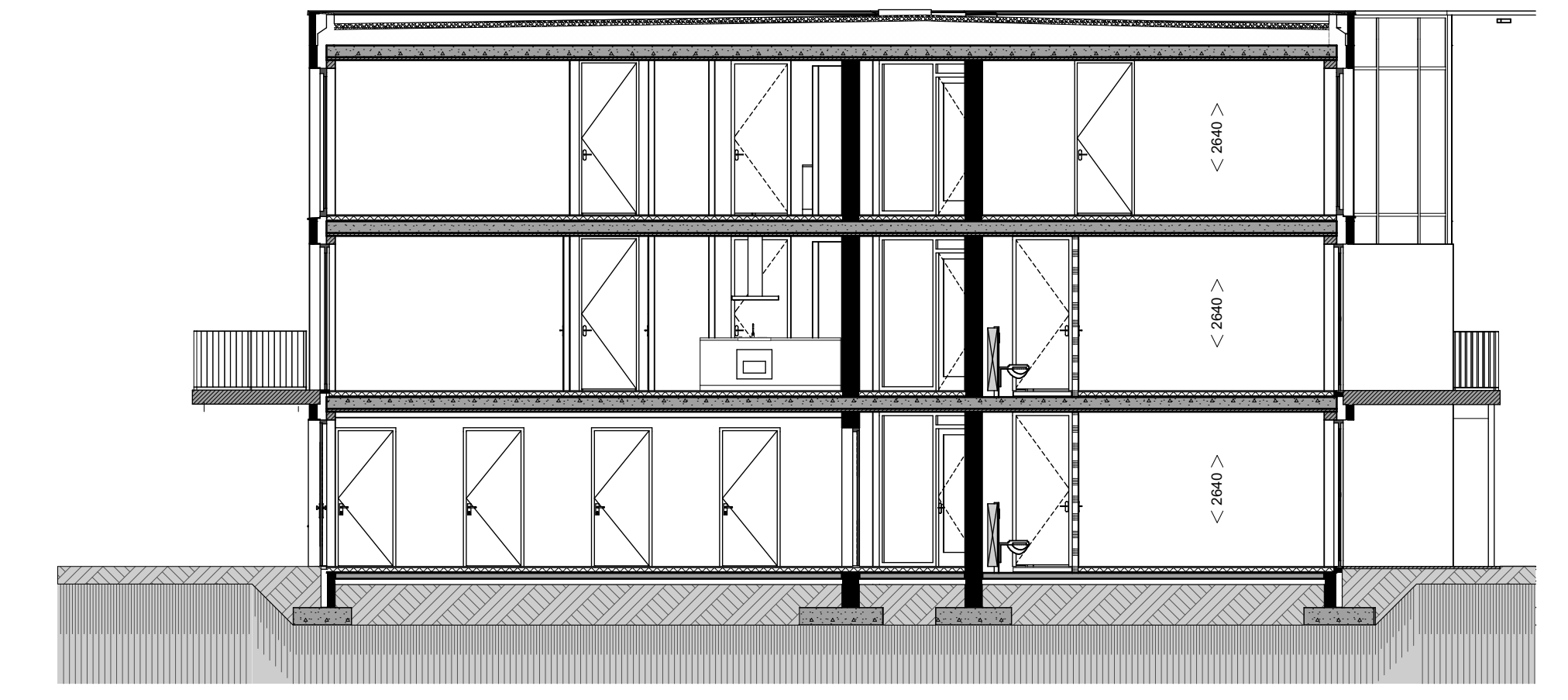




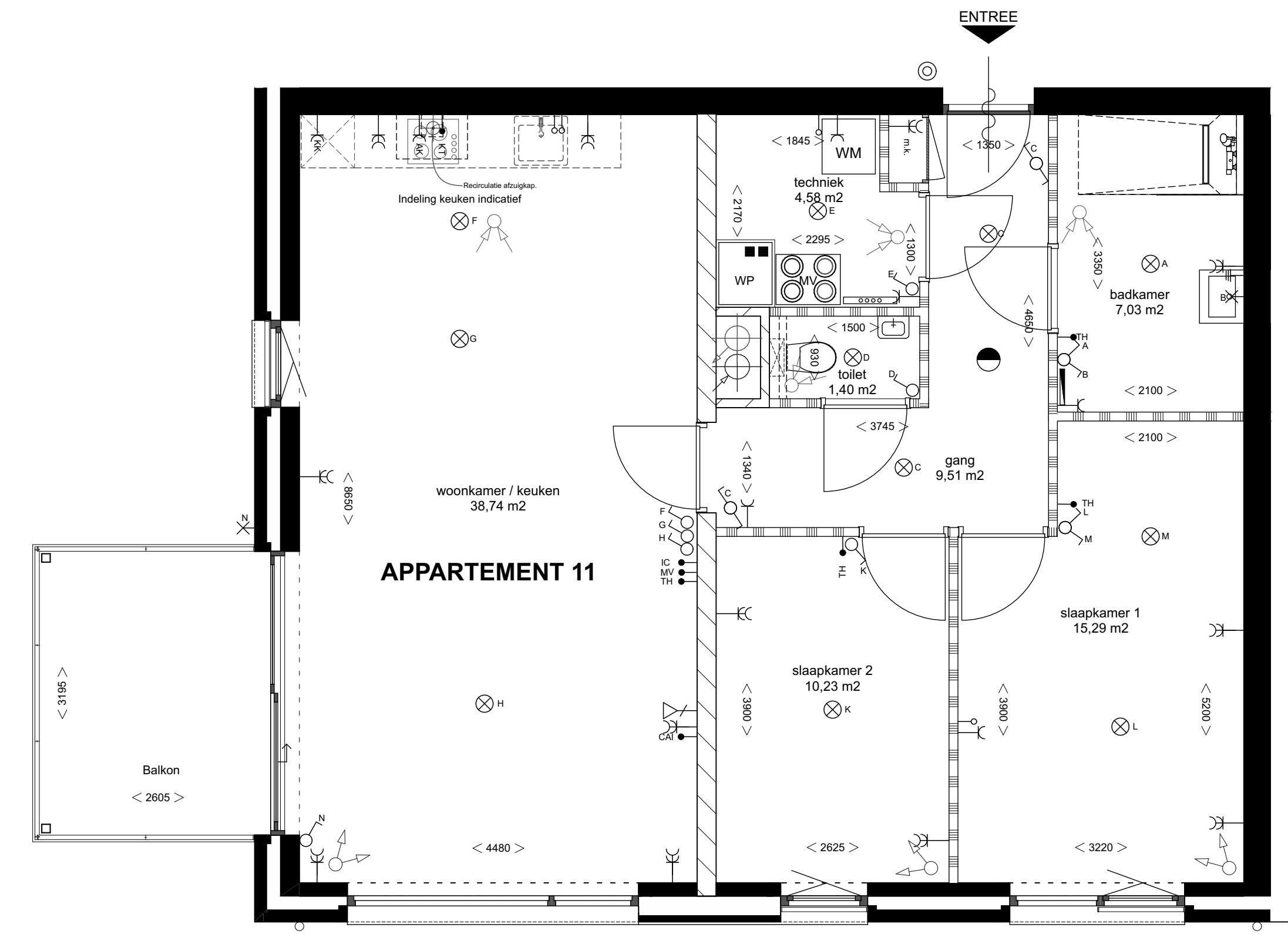
Voorgevel

1:100



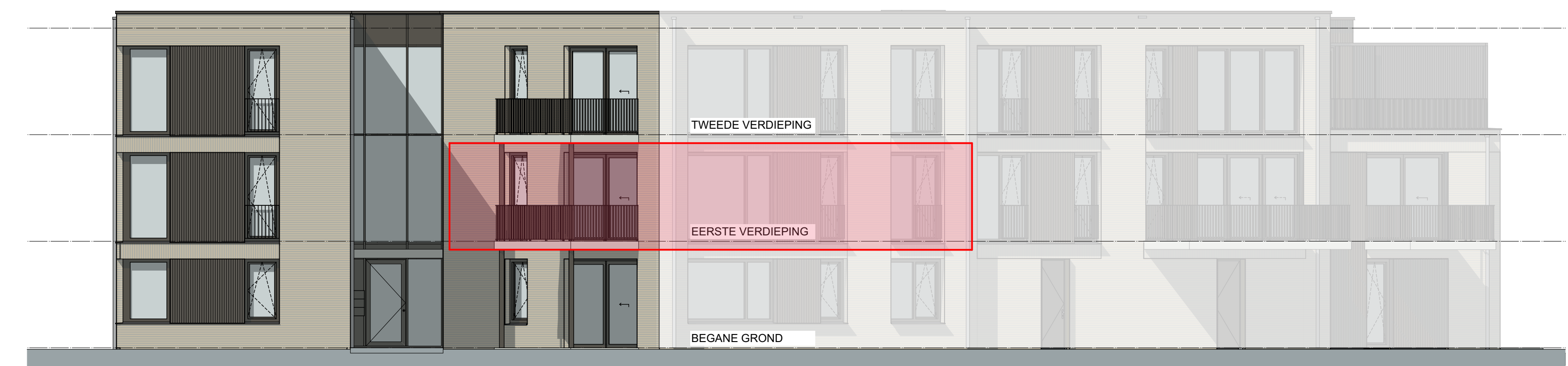
Doorsnede

1:100



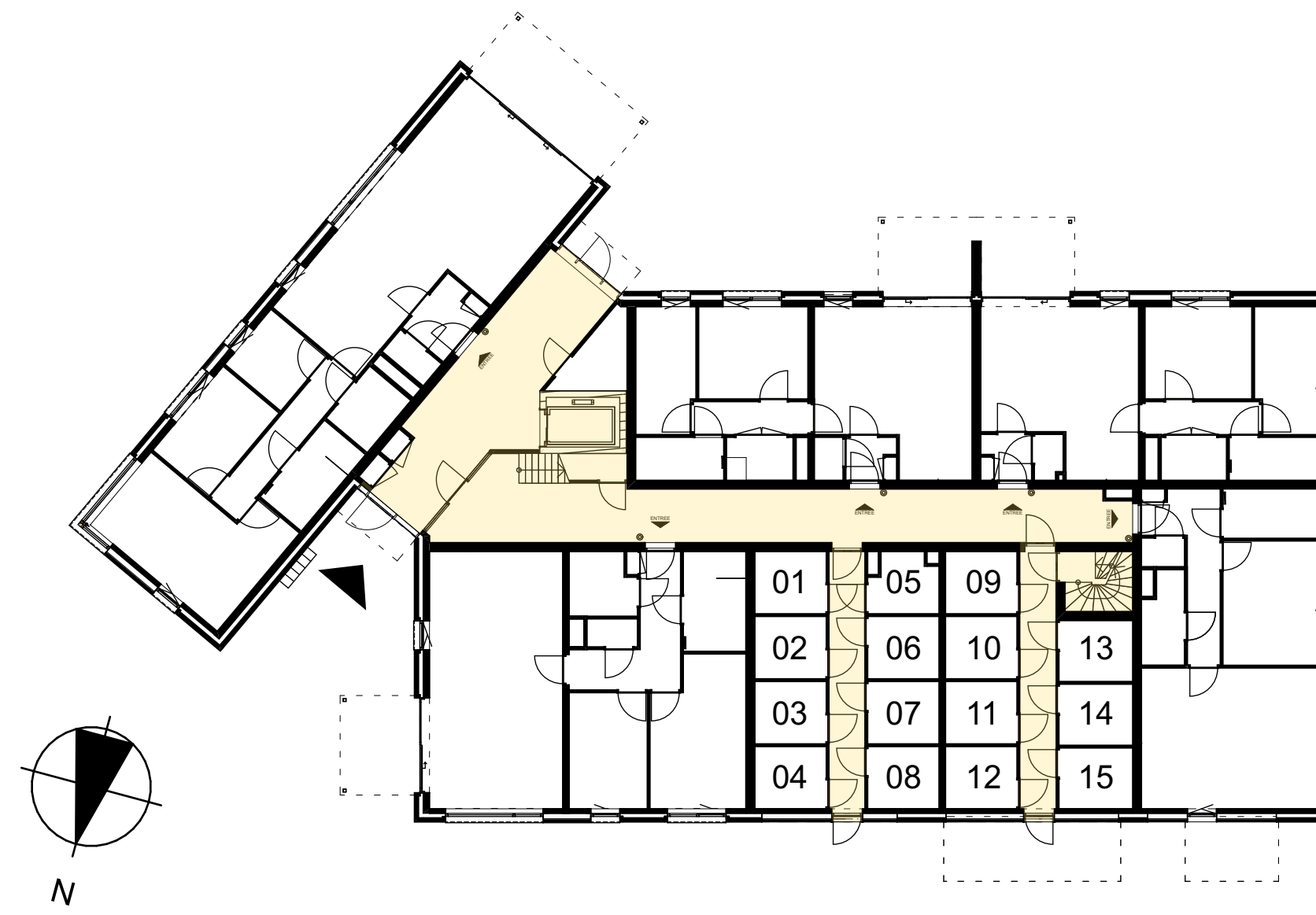
Appartement 11

1:50



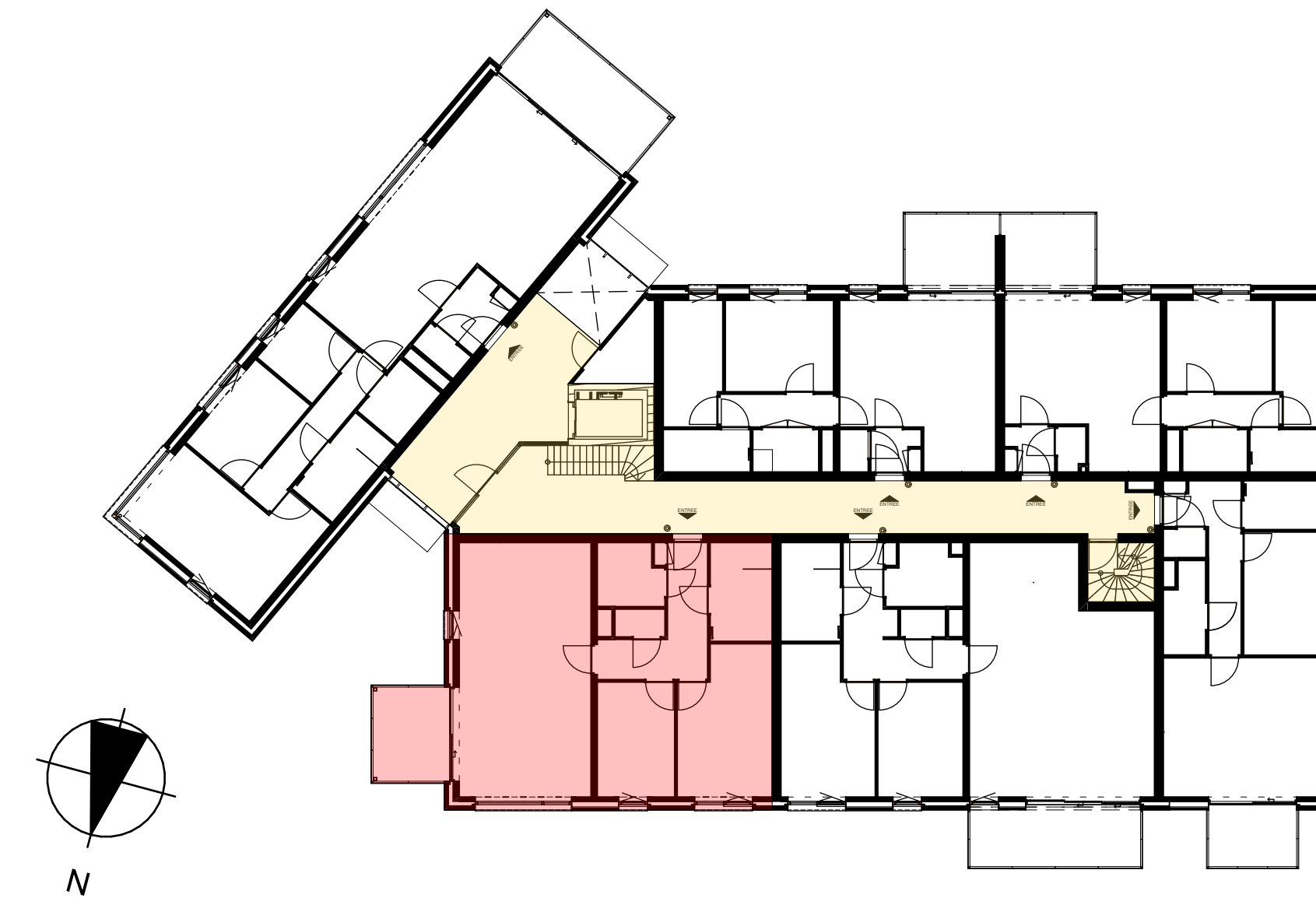
Voorgevel (hoofdingang)

1:100



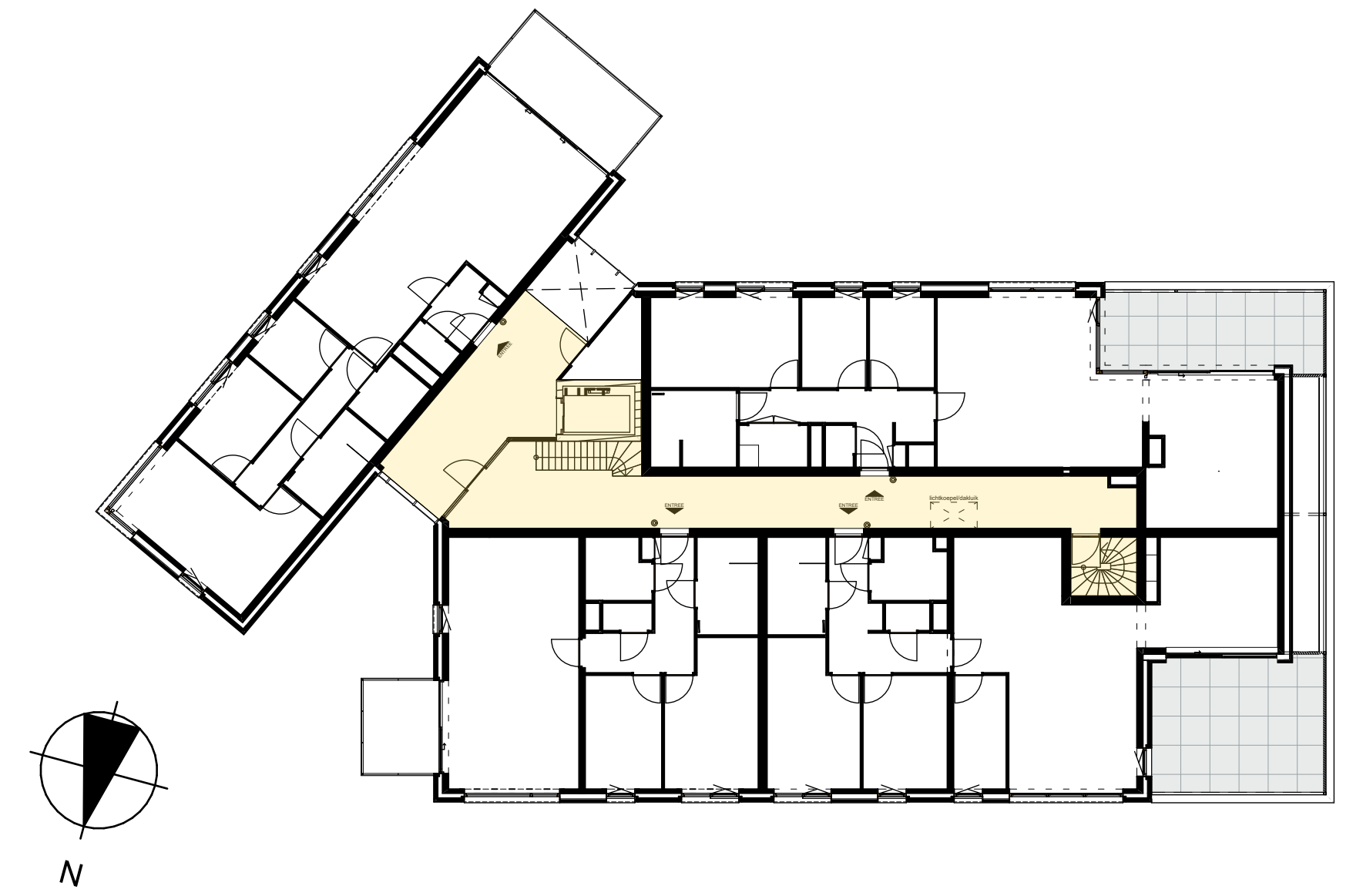
Begane grond OVERZICHT

1:200



1e verdieping OVERZICHT

1:200

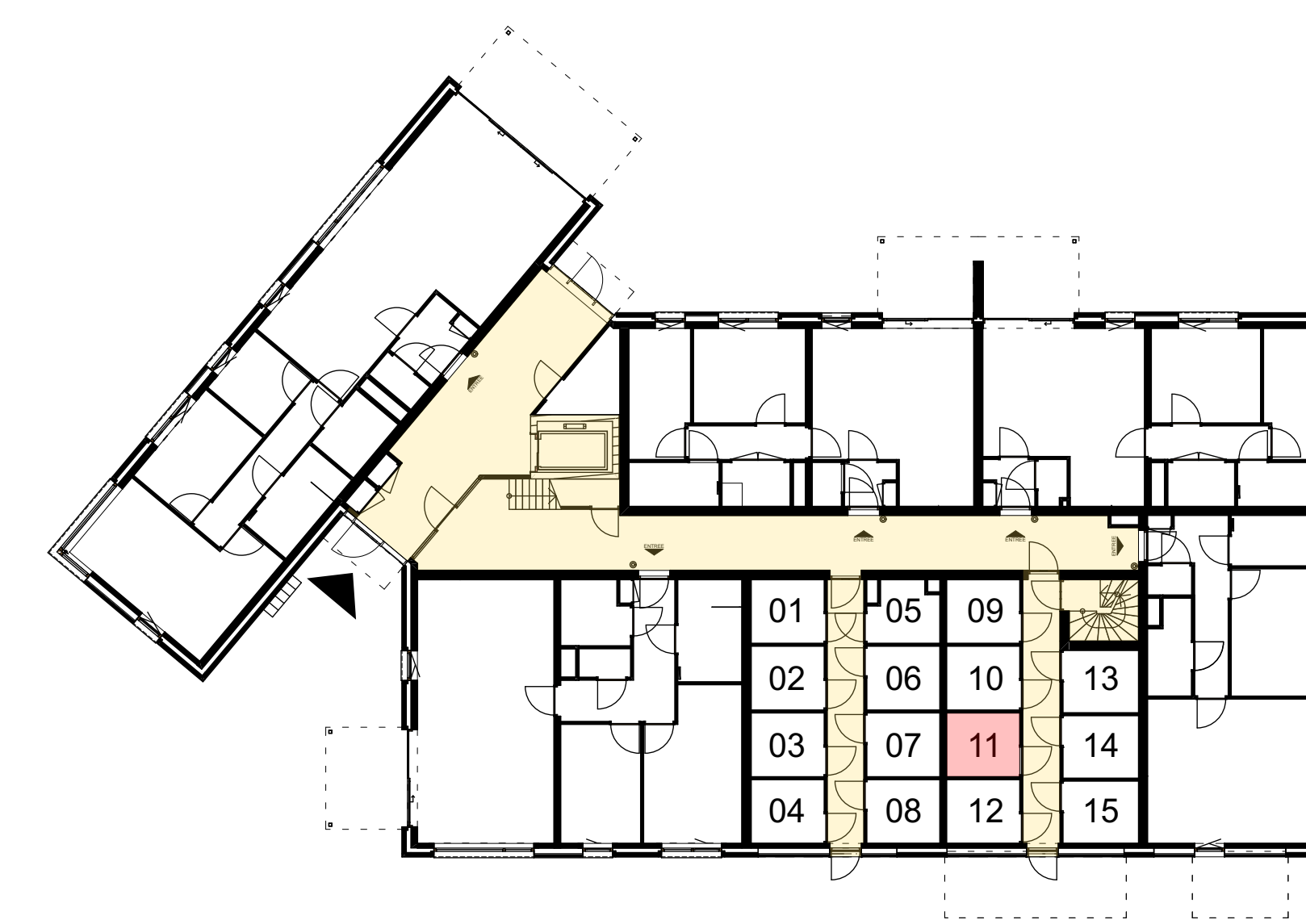


2e verdieping OVERZICHT

1:200

- Aankoop appartement en berging
- Gemeenschappelijke ruimtes

RENVOOI	
	centraal antenne met 300
	WCD oflogiep
	aansluitpunt koelwater
	aansluitpunt onbegrast naar meterkast
	aansluitpunt boiler (000)
	aansluitpunt thermostaat
	aansluitpunt intercom
	MV belemmering
	aansluiting standaard
	liftpunt wand (waterdicht met aansluit)
	liftpunt wand
	liftpunt wand
	liftpunt plafond
	rookmelder
	hemelwater afvoer
	radiator elektrisch
	variator vloerverwarming
	zelfsluitende deur
	meubelkast
	mechanische toe- en afvoer
	warmtepomp
	optisch/luids waasmachine
	aansluitpunt mechanische ventilatie
	liftaansluitpunt mechanische ventilatie



Berging op de begane grond

1:200



Oprachtgever: Peters Projectontwikkeling en Peter Peters Bouwbedrijf
Plan: 1806 - Bouwplan Raadhuisstraat in Moergestel
15 Appartementen
VERKOOPTOKENINGEN
Onderwerp: EERSTE VERDIEPING
Appartement 11

gewijzigd: 26-10-2023
gewijzigd: 13-10-2023
datum: 25-07-2023
getekend:
formaat: A0
schaal: 1:100, 1:50, 1:200
Projectnr: 1806
Bladnummer: VT.11
Project fase: DO
 www.wolfsarchitecten.nl
 info@wolfsarchitecten.nl
 van Rijckevorsellaan B
 5066 BS Moergestel
 tel : 013-5132670



© Copyright Wolfs architecten BV. All rights reserved.
 Niets van deze tekening mag worden verspreid of openbaar gemaakt. In enige vorm of op enige wijze, hetzij elektronisch, mechanisch, door fotokopie, opnamen of op andere manier, zonder voorafgaand schriftelijk toestemming.